

Ficha técnica

# **MLT 733-115 LSU**

Manipuladores Telescópicos



Capacidad	Métrico	Imperial
Capacidad de elevación máx.	3300 kg	7275 lbs
Altura de elevación máx	6.90 m	22 ft 8 in
Alcance máx	3.90 m	12 ft 11 in
Alcance a altura máxima	0.90 m	2 ft 1 in
Peso y dimensiones		
Peso sin carga (con horquillas)	7015 kg	15465 lbs
m4 - Distancia al suelo	0.44 m	2 in
l2 - Overall length to carriage (with hitch)	4.85 m	15 ft 1 in
y - Distancia entre ejes	2.81 m	9 ft 2 in
b4 - Anchura total de la cabina	0.95 m	3 ft 1 in
b1 - Anchura total	2.39 m	7 ft 1 in
h17 - Altura total	2.38 m	7 ft 11 in
a4 - Ángulo de volteo	13 °	13 °
a5 - Ángulo de descarga	134 °	134 °
Wa1 - Radio de giro exterior	3.92 m	12 ft 1 in
Neumáticos estándar	460/70 R24 159A8 A580 - Alliance	460/70 R24 159A8 A580 - Alliance
Prestaciones		
Subida	6.75 s	6.75 s
Descenso	5.65 s	5.65 s
Salida telescópico	6.50 s	6.50 s
Entrada telescópico	3.90 s	3.90 s
Volteo	3.15 s	3.15 s
Descarga	2.55 s	2.55 s
Motor		
Marca	Deutz	Deutz
Normativa ambiental	Stage IV / Tier 4 Final	Stage IV / Tier 4 Final
Tipo	TCD 3.6 l	TCD 3.6 l
Cilindrada	4 - 3621 cm <sup>3</sup>	4 - 220 in <sup>3</sup>
Potencia	116 hp / 85 kW	116 cv / 85 kW
Par máx	410 Nm a 1600 rpm	302 ft.lbs a 1600 rpm
Esfuerzo de tracción en carga	7380 daN	-
Sistema de limpieza automático de radiadores	Opción	Opción
Sistema de enfriamiento	4 radiadores (agua + intercooler + aceite hidráulico + aceite de transmisión hidráulica)	4 radiadores (agua + intercooler + aceite hidráulico + aceite de transmisión hidráulica)
Transmisión		
Tipo	Convertidor de Par con caja Powershuttle	Convertidor de Par con caja Powershuttle
Número de relaciones (delanteras/traseras)	4/4	4/4
Velocidad de desplazamiento máx. (km/h) ( puede variar según la normativa aplicable)	32 km/h	20 mph
Bloqueo del diferencial	diferencial con deslizamiento limitado en el eje delantero	diferencial con deslizamiento limitado en el eje delantero
Freno de aparcamiento	Freno de estacionamiento manual	Freno de estacionamiento manual
Freno de servicio	Aceite hidráulico sumergido multi-disco freno en eje frontal y trasero	Aceite hidráulico sumergido multi-disco freno en eje frontal y trasero
Hidráulica		
Tipo de bomba	Bomba de cilindrada variable	Bomba de cilindrada variable
Caudal hidráulico - Presión	150 l/min - 270 bar	40 gpm - 3916 psi
Depósitos		
Aceite hidráulico	135 l	36 US gal.
Carburante	120 l	32 US gal.
Líquido de escape diesel (tipo AdBlue®)	10 l	3 US gal.
Ruido y vibraciones		
Ruido en el puesto de conducción (LpA) verificado según la norma NF EN 12053	76 dB(A)	76 dB(A)
Ruido en el entorno LwA	105 dB(A)	105 dB(A)
Vibración en el conjunto manos/brazos	<2.5 m/s <sup>2</sup>	<8.2 ft/s <sup>2</sup>

<b>Varios</b>		
Seguridad	Homologación tractor Norma EN 15000 Cabina ROPS - FOPS Level 2	Homologación tractor Norma EN 15000 Cabina ROPS - FOPS Level 2

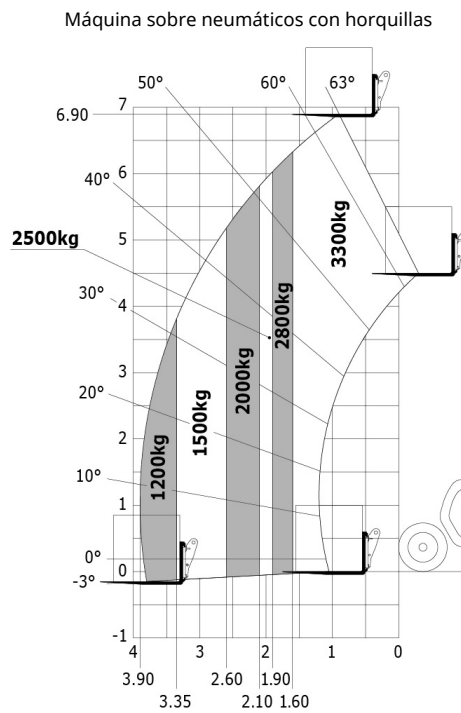
## Opción de ruedas

<b>Ruedas opcionales</b>	<b>Altura total</b>	<b>Anchura total</b>
Trelleborg - 460/70 R24 159A8 TH400	2.37 m	2.40 m
Trelleborg - 500/70 R24 164A8 TH400	2.39 m	2.43 m
Michelin - 500/70 R24 164A8 XMCL	2.39 m	2.44 m
Michelin - 460/70 R24 159A8 Bibload	2.37 m	2.40 m
Michelin - 500/70 R24 164A8 Bibload	2.39 m	2.44 m
Nokian - 460/65 R24 159A8 Tri Steel	2.36 m	2.37 m
Michelin - 15.5 R25 XHA	2.37 m	2.33 m
Michelin - 460/70 R24 159A8 XMCL	2.37 m	2.40 m

## Opciones / Acabados

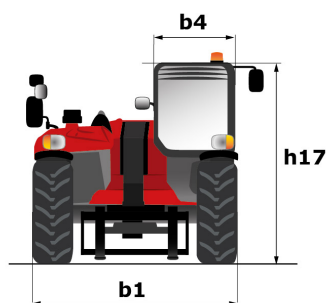
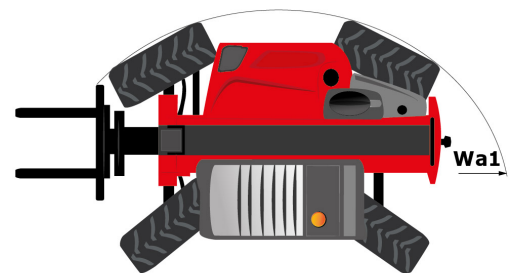
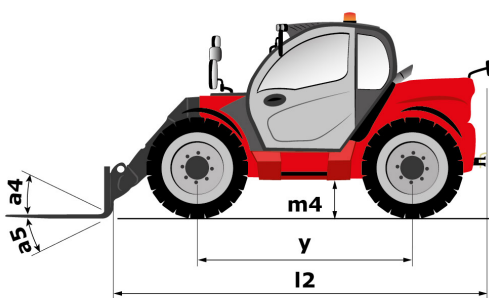
S : E : Estandár / O : Opcional / - : No disponible

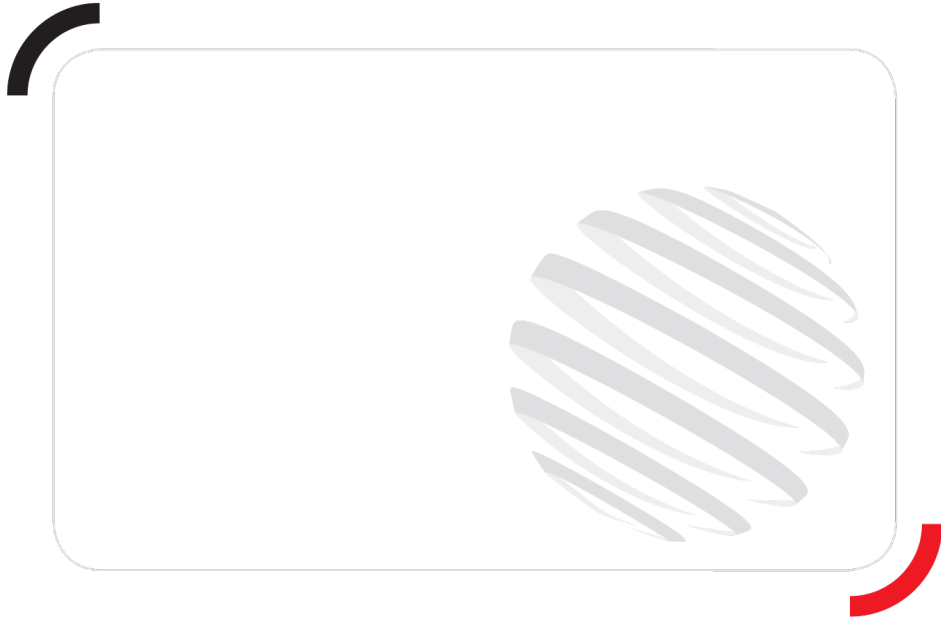
	Classic	Premium	Elite
<b>General</b>			
Prefiltro autolimpieza	S	S	-
Sistema de limpieza automático de radiadores	O	O	-
Suspensión de brazo "Active CRC"	O	O	-
Depósito de carburante adicional (25 l)	O	O	-
Enganche de remolque manual	S	S	-
Enganche de remolque manual rotativo	S/O**	S/O**	-
Enganche de remolque automático	O	O	-
Enganche de escalera	O	O	-
<b>Confort</b>			
Asiento mecánico de tela (grammer)	S	-	-
Asiento neumático de tela (grammer)	O	S	-
Asiento neumático de tela de baja frecuencia Grammer	O	O	-
	O	O	-
Autorradio sintonizador (50 W)	S	-	-
Autorradio USB Bluetooth con micro integrado (100 w)	O	S	-
Autorradio USB Bluetooth con micro separado (100 w)	O	O	-
Climatización manual	O	S	-
Climatización con regulado automático	O	O	-
Pantalla "Harmony"	S	S	-
<b>Hidraulico</b>			
Easy Connect System (ECS)	S	S	-
Marcha forzada	O	O	-
Bloqueo hidráulico accesorio	O	O	-
Conducto de retorno al depósito	O	O	-
Predisposición hidráulica trasera efecto doble	O	O	-
Electroválvula para 2 funciones hidráulicas en la extremidad del brazo	O	O	-
Freno hidráulico de remolque	S/O**	S/O**	-
<b>Electricidad / Seguridad</b>			
Aviso sonoro marcha atrás	O	O	-
Luces de trabajo delanteras y traseras (x4: 2 delante + 2 detrás)	S	-	-
Luces de trabajo LED delanteras y traseras (x4: 2 delante + 2 detrás)	O	S	-
Limpiaparabrisas lateral	O	O	-
Limpiaparabrisas delantero adicional	O	S	-
Faros de trabajo LED en el brazo	O	O	-



ábaco de carga todo terreno (EN 1459 B)

Diagrama dimensional





Siège Social  
430 rue de l'Aubinière - 44150 Ancenis Cedex - France  
Tel: +33(0)2 40 09 10 11 - Fax: +33 (0)2 40 09 10 97  
[www.manitou.com](http://www.manitou.com)



Esta publicación describe las versiones y posibilidades de configuración de los productos Manitou que puedan diferir en equipamiento. Los equipamientos presentados en este folleto pueden ser de serie, opcionales o no estar disponibles en algunas versiones. Manitou se reserva el derecho, en cualquier momento y sin previo aviso, de modificar las especificaciones descritas y representadas. Las especificaciones aportadas no comprometen al fabricante. Para más información, póngase en contacto con su concesionario Manitou. Documento no contractual. Presentación de los productos no contractual. Lista de especificaciones no exhaustiva. Los logos y la identidad visual de la empresa son propiedad de Manitou y no pueden ser utilizados sin autorización. Todos los derechos reservados. Las fotos y los esquemas contenidos en este folleto se ofrecen para consulta y a título indicativo solamente.

MANITOU BF SA - Sociedad anónima con Consejo de Administración - Capital social : 39 547 824 euros - 857 802 508 RCS Nantes