

DIECI



ICARUS DYNAMIC

40.14 | 45.17 | 60.18



dieci.com

LEISTUNGEN

Maschinenmodell	ICARUS 40.14 DYNAMIC - GD	ICARUS 45.17 DYNAMIC - GD	ICARUS 60.18 DYNAMIC - GD
Maximale Tragkraft	4000 kg (8818 lb)	4500 kg (9921 lb)	6000 kg (13228 lb)
Maximale Hubhöhe	13,4 m (44,0 ft)	16,4 m (53,8 ft)	17,8 m (58,4 ft)
Max. waagrechter Ausschub	9,5 m (31,2 ft)	12,5 m (41,0 ft)	13,9 m (45,6 ft)
Schwenkwinkel der Gabeln	130 °	130 °	133 °
Ausbrechkraft	9800 daN (22031 lbf)	9800 daN (22031 lbf)	5700 daN (12814 lbf)
Zugkraft	8560 daN (19244 lbf)	8560 daN (19244 lbf)	9760 daN (21941 lbf)
Leergewicht	12100 kg (26676 lb)	13000 kg (28660 lb)	14750 kg (32518 lb)
Max. zulässige Steigung	40 %	50 %	40 %
Höchstgeschwindigkeit (auf Reifen mit dem maximal zulässigen Durchmesser bezogen)	38 km/h (23,6 mph)	38 km/h (23,6 mph)	30 km/h (18,6 mph)

AUSLEGER

Maschinenmodell	ICARUS 40.14 DYNAMIC - GD	ICARUS 45.17 DYNAMIC - GD	ICARUS 60.18 DYNAMIC - GD
Senken	8,4 s	10,2 s	9,3 s
Heben	12,3 s	14,1 s	13,3 s
Ausfahren	21,4 s	21,4 s	19 s
Einfahren	15,6 s	14,1 s	12,8 s
Kippen nach vorn	3,3 s	3,3 s	3,3 s
Kippen nach hinten	2,1 s	2,1 s	2,1 s

MOTOR

Maschinenmodell	ICARUS 40.14 DYNAMIC - GD	ICARUS 45.17 DYNAMIC - GD	ICARUS 60.18 DYNAMIC - GD
Marke	Kubota	Kubota	Kubota
Nennleistung	85,1 kW (114 PS)	85,1 kW (114 PS)	85,1 kW (114 PS)
@U/min	2600 U/min	2600 U/min	2600 U/min
Höchstleistung	85 kW (114 PS)	85 kW (114 PS)	85 kW (114 PS)
@U/min	2600 U/min	2600 U/min	2600 U/min
Betrieb	4-Takt	4-Takt	4-Takt
Einspritzung	Elektronisch, Common-Rail	Elektronisch, Common-Rail	Elektronisch, Common-Rail
Anzahl und Anordnung der Zylinder	4, vertikal in Reihe	4, vertikal in Reihe	4, vertikal in Reihe
Hubraum	3769 cm ³ (230 in ³)	3769 cm ³ (230 in ³)	3769 cm ³ (230 in ³)
Verbrauch	215 g/kWh (353,68 lb/Hp h)	215 g/kWh (353,68 lb/Hp h)	215 g/kWh (353,68 lb/Hp h)
@U/min	2600 U/min	2600 U/min	2600 U/min
Abgasnormen	Stage V	Stage V	Stage V
Abgasbehandlung	DOC+DPF+SCR	DOC+DPF+SCR	DOC+DPF+SCR
Kühlsystem	Flüssigkühlung	Flüssigkühlung	Flüssigkühlung
Ansaugung	Turbolader Nachkühler	Turbolader Nachkühler	Turbolader Nachkühler
Luftfilter	Luftvorwärmung und Luftvorfilter mit Staubfang	Luftvorwärmung und Luftvorfilter mit Staubfang	Luftvorwärmung und Luftvorfilter mit Staubfang

GETRIEBE

Maschinenmodell	ICARUS 40.14 DYNAMIC - GD	ICARUS 45.17 DYNAMIC - GD	ICARUS 60.18 DYNAMIC - GD
Antrieb	Hydrostatisch Shift on Fly mit elektronischer Regelung, mit Gangwechsel während der Fahrt und ECO-Funktion	Hydrostatisch Shift on Fly mit elektronischer Regelung, mit Gangwechsel während der Fahrt und ECO-Funktion	Hydrostatisch Shift on Fly mit elektronischer Regelung, mit Gangwechsel während der Fahrt und ECO-Funktion
Hydraulikmotor	Hydrostatisch mit stufenloser automatischer Regelung	Hydrostatisch mit stufenloser automatischer Regelung	Hydrostatisch mit stufenloser automatischer Regelung
Umschaltung	Elektronisch gesteuert, kann auch bei fahrender Maschine betätigt werden	Elektronisch gesteuert, kann auch bei fahrender Maschine betätigt werden	Elektronisch gesteuert, kann auch bei fahrender Maschine betätigt werden
Inching	Elektronisches Pedal für genaue Fahrbewegung	Elektronisches Pedal für genaue Fahrbewegung	Elektronisches Pedal für genaue Fahrbewegung
Getriebe	Servogesteuertes 2-Gang-Getriebe mit elektronischer Regelung „Shift on Fly“ mit Gangwechsel während der Fahrt	Servogesteuertes 2-Gang-Getriebe mit elektronischer Regelung „Shift on Fly“ mit Gangwechsel während der Fahrt	Servogesteuertes 2-Gang-Getriebe mit elektronischer Regelung „Shift on Fly“ mit Gangwechsel während der Fahrt

DIFFERENTIALACHSEN

Maschinenmodell	ICARUS 40.14 DYNAMIC - GD	ICARUS 45.17 DYNAMIC - GD	ICARUS 60.18 DYNAMIC - GD
Achsentypen	2 Lenkräder, mit 4 Planetengetrieben	2 Lenkräder, mit 4 Planetengetrieben	2 Lenkräder, mit 4 Planetengetrieben
Lenkungsarten	Allradlenkung / Hundegang / Vorderradlenkung	Allradlenkung / Hundegang / Vorderradlenkung	Allradlenkung / Hundegang / Vorderradlenkung
Vorderachse	Niveaueausgleich von Kabine	Niveaueausgleich von Kabine	Niveaueausgleich von Kabine
Hinterachse	Pendelnd	Pendelnd	Pendelnd mit automatischer Sperre
Betriebsbremse	Im Ölbad mit Servobremse an Vorder- und Hinterachse mit Doppelhydraulikanlage	Im Ölbad mit Servobremse an Vorder- und Hinterachse mit Doppelhydraulikanlage	Im Ölbad mit Servobremse an Vorderachse mit Doppelhydraulikanlage
Feststellbremse	Federspeicherbremse mit elektrischer Steuerung	Federspeicherbremse mit elektrischer Steuerung	Federspeicherbremse mit elektrischer Steuerung

HYDRAULIKANLAGE

Maschinenmodell	ICARUS 40.14 DYNAMIC - GD	ICARUS 45.17 DYNAMIC - GD	ICARUS 60.18 DYNAMIC - GD
Typ Hydraulikpumpe	Doppelte Zahnradpumpe für Hydrolenkung und Bewegungen	Doppelte Zahnradpumpe für Hydrolenkung und Bewegungen	Doppelte Zahnradpumpe für Hydrolenkung und Bewegungen
Förderleistung Hydraulikpumpe	140 l/min (37,0 gal/min)	140 l/min (37,0 gal/min)	140 l/min (37,0 gal/min)
Max. Betriebsdruck	25 MPa (3626 psi)	25 MPa (3626 psi)	27 MPa (3916 psi)
Bedienung Steuerventil	Elektrischer 4in1 Proportional-Joystick mit FNR	Elektrischer 4in1 Proportional-Joystick mit FNR	Elektrischer 4in1 Proportional-Joystick mit FNR
Typ Steuerventil	4in1 full electric	Steuergerät 4in1 full electric	Steuergerät 4in1 full electric
Abstützungen	2 mit proportionaler Steuerung und von der Kabine unabhängig	2 mit proportionaler Steuerung und von der Kabine unabhängig	2 mit proportionaler Steuerung und von der Kabine unabhängig

FÜLLMENGEN

Maschinenmodell	ICARUS 40.14 DYNAMIC - GD	ICARUS 45.17 DYNAMIC - GD	ICARUS 60.18 DYNAMIC - GD
Hydraulische Anlage (insgesamt)	174 l (45,97 gal)	174 l (45,97 gal)	190 l (50,19 gal)
Kraftstoffbehälter	120 l (31,70 gal)	120 l (31,70 gal)	120 l (31,70 gal)
AdBlue-Tank	20 l (5,28 gal)	20 l (5,28 gal)	20 l (5,28 gal)

ZUGLEISTUNG

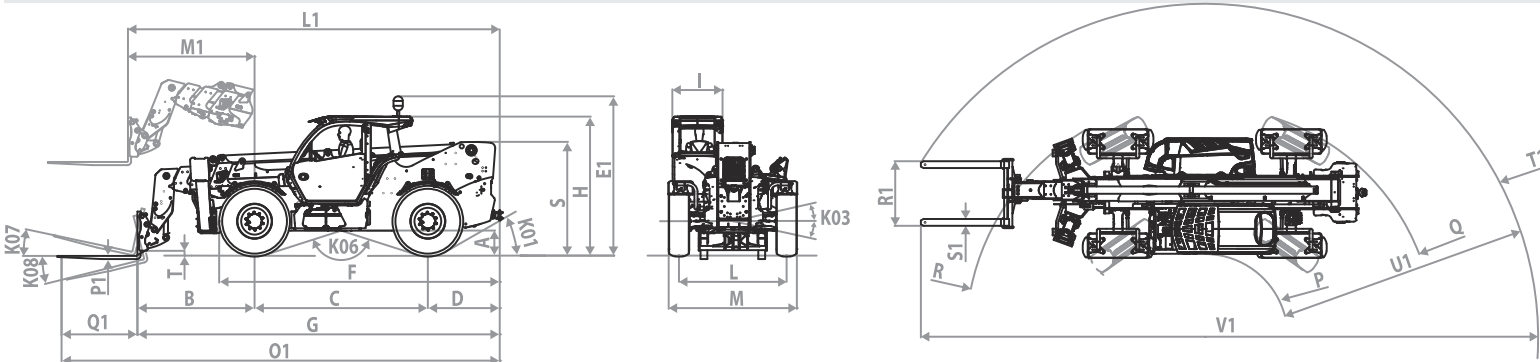
Maschinenmodell	ICARUS 40.14 DYNAMIC - GD	ICARUS 45.17 DYNAMIC - GD	ICARUS 60.18 DYNAMIC - GD
Ungebremster Anhänger	3000 kg (6614 lb)	-	-
Trägheitsbremsung	6000 kg (13228 lb)	-	-

BEREIFUNG

Maschinenmodell	ICARUS 40.14 DYNAMIC - GD	ICARUS 45.17 DYNAMIC - GD	ICARUS 60.18 DYNAMIC - GD
Standardbereifung	400/70-24	400/70-24	440/80-24"

ABMESSUNGEN

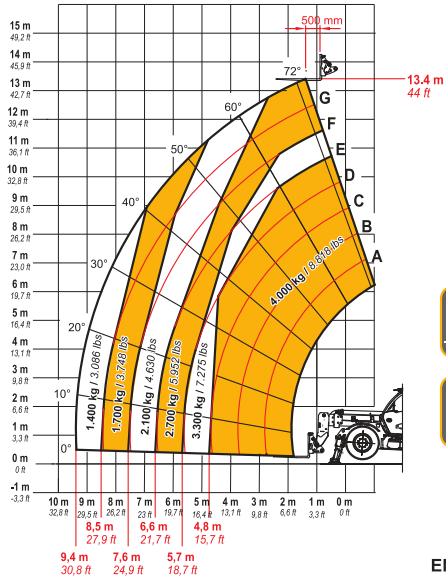
Maschinenmodell	ICARUS 40.14 DYNAMIC - GD	ICARUS 45.17 DYNAMIC - GD	ICARUS 60.18 DYNAMIC - GD
A	390 mm (15,4 in)	390 mm (15,4 in)	460 mm (18,1 in)
B	1900 mm (74,8 in)	1960 mm (77,2 in)	2230 mm (87,8 in)
C	3050 mm (120,1 in)	3050 mm (120,1 in)	3300 mm (129,9 in)
D	1255 mm (49,4 in)	1255 mm (49,4 in)	1370 mm (53,9 in)
E1	2805 mm (110,4 in)	2805 mm (110,4 in)	2935 mm (115,6 in)
F	4890 mm (192,5 in)	4890 mm (192,5 in)	5350 mm (210,6 in)
G	6200 mm (244,1 in)	6260 mm (246,5 in)	6900 mm (271,7 in)
H	2530 mm (99,6 in)	2530 mm (99,6 in)	2670 mm (105,1 in)
I	960 mm (37,8 in)	960 mm (37,8 in)	960 mm (37,8 in)
L	1970 mm (77,6 in)	1970 mm (77,6 in)	2050 mm (80,7 in)
L1	6340 mm (249,6 in)	6455 mm (254,1 in)	7095 mm (279,3 in)
K01	32°	32°	30°
K03	10°	10°	10°
K06	147°	147°	145°
K07	14°	14°	14°
K08	120°	120°	120°
M	2390 mm (94,1 in)	2390 mm (94,1 in)	2440 mm (96,1 in)
M1	2030 mm (79,9 in)	2030 mm (79,9 in)	2420 mm (95,3 in)
O1	7400 mm (291,3 in)	7465 mm (293,9 in)	8100 mm (318,9 in)
P	1405 mm (55,3 in)	1405 mm (55,3 in)	1250 mm (49,2 in)
P1	50 mm (2,0 in)	50 mm (2,0 in)	60 mm (2,4 in)
Q	4140 mm (163,0 in)	4140 mm (163,0 in)	3970 mm (156,3 in)
Q1	1200 mm (47,2 in)	1200 mm (47,2 in)	1525 mm (60,0 in)
R	4140 mm (163,0 in)	4140 mm (163,0 in)	4160 mm (163,8 in)
R1	1220 mm (48,0 in)	1220 mm (48,0 in)	1230 mm (48,4 in)
S	1800 mm (70,9 in)	1800 mm (70,9 in)	2152 mm (84,7 in)
S1	120 mm (4,7 in)	120 mm (4,7 in)	130 mm (5,1 in)
T	155 mm (6,1 in)	98 mm (3,9 in)	80 mm (3,1 in)
T1	5635 mm (221,9 in)	5675 mm (223,4 in)	5834 mm (229,7 in)
U1	4230 mm (166,5 in)	4275 mm (168,3 in)	4767 mm (187,7 in)
V1	10260 mm (403,9 in)	10360 mm (407,9 in)	10965 mm (431,7 in)



MAX
4000 kg / 8818 lb



DOCCT0001080



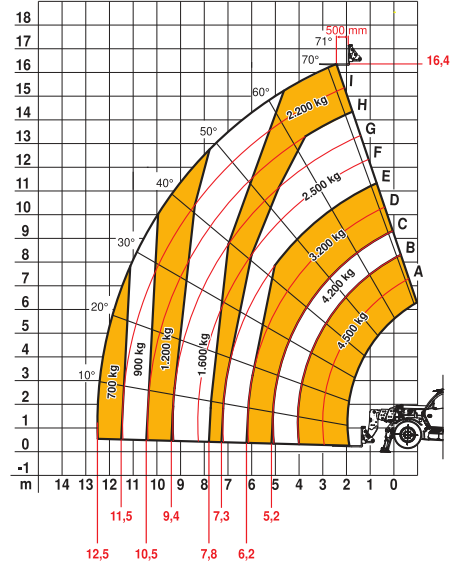
EN1459-B

40.14

MAX
4500 kg



DOCCT0001728



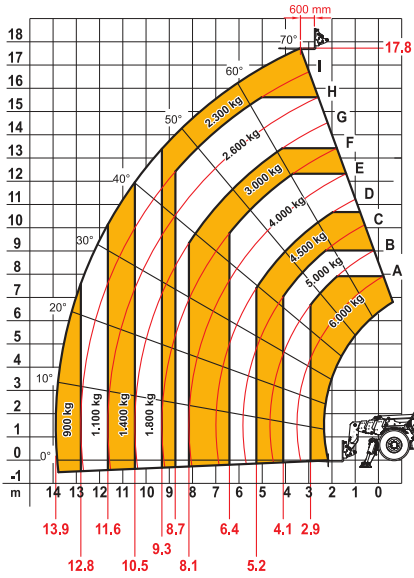
EN1459-B

45.17

MAX
6000 kg



DOCCT0001807



EN1459-B

60.18