

CESAB

Technische Beschreibung

CESAB S010i

Kapazität 1,0T

Li-ion Deichselstapler

Li-ION



S010i

Technische Daten

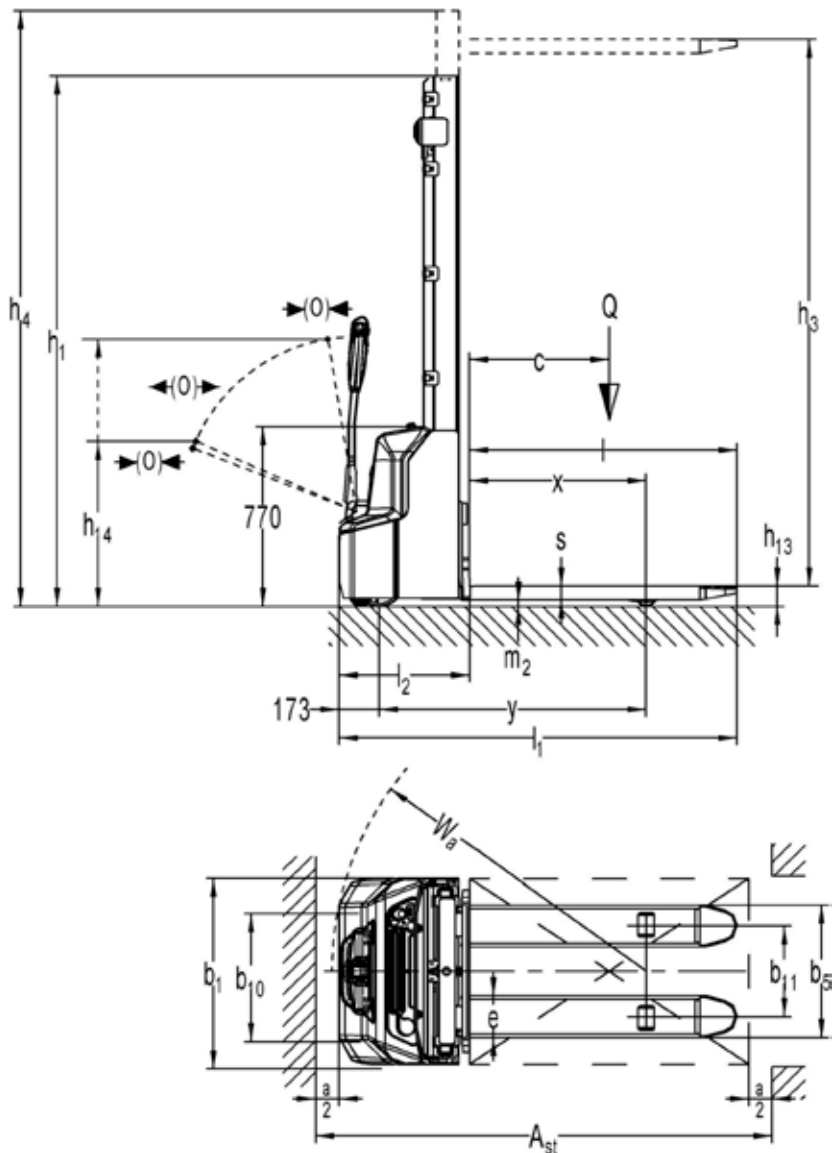
KENNZEICHEN				
1.1	Hersteller		CESAB	CESAB
1.2	Modell		S010i - 290	S010i - 360
1.3	Antrieb		Batterie (Li-Ionen)	Batterie (Li-Ionen)
1.4	Bedienung		Mitgänger	Mitgänger
1.5	Tragfähigkeit / Last	Q	[t]	1,0
1.6	Lastschwerpunkt Abstand	c	[mm]	600
1.8	Lastabstand, Mitte Lastrad zum Gabelrücken	x	[mm]	760
1.9	Radstand	y	[mm]	1147
GEWICHTE				
2.1	Eigengewicht inklusive Batterie		[kg]	565
2.2	Achslast mit Last, Antriebsrad/Lasträder		[kg]	565/1000
2.3	Achslast ohne Last, Antriebsrad/Lasträder		[kg]	435/130
435/130				455/139
RÄDER/FAHRWERK				
3.1	Räder			Polyurethan
3.2	Radgröße Antriebsrad		Ø x Breite	210 x 70
3.3	Radgröße Lasträder		Ø x Breite	84 x 93
3.4	Radgröße Schwenkrad		Ø x Breite	100 x 50
3.5	Räderanzahl, vorn/hinten (x=angetrieben)			1x + 1/2
3.6	Spurweite vorn (Antrieb)	b ₁₀	[mm]	550
3.7	Spurweite hinten	b ₁₁	[mm]	400/515
GRUNDABMESSUNGEN				
4.2	Höhe, Hubmast eingefahren	h ₁	[mm]	1930
4.3	Freihub	h ₂	[mm]	-
4.4	Hub	h ₃	[mm]	2814
	Hubhöhe	h _{2,3}	[mm]	2900
4.5	Höhe, Hubmast ausgefahren	h ₄	[mm]	3337
4.9	Deichselhöhe in Fahrposition, min./max.	h ₁₄	[mm]	710/1150
4.15	Gabelhöhe abgesenkt	h ₁₃	[mm]	86
4.19	Gesamtlänge	l ₁	[mm]	1710
4.20	Länge einschließlich Gabelrücken	l ₂	[mm]	560
4.21	Gesamtbreite	b ₁	[mm]	800
4.22	Gabelabmessungen	s/e/l	[mm]	60x180x1150
4.25	Maß über Gabeln	b ₅	[mm]	570
4.32	Bodenfreiheit, Mitte Radstand	m ₂	[mm]	30
4.34.1	Arbeitsgangbreite bei Palette 1000x1200 quer	A _{st}	[mm]	2197
4.34.2	Arbeitsgangbreite bei Palette 800x1200 längs	A _{st}	[mm]	2145
4.35	Wenderadius	W ₀	[mm]	1350
LEISTUNGSDATEN				
5.1	Fahrgeschwindigkeit, mit/ohne Last		[km/h]	4,2/4,5
5.2	Hubgeschwindigkeit, mit/ohne Last		[m/s]	0,11/016
5.3	Senkgeschwindigkeit, mit/ohne Last		[m/s]	0,13/0,11
5.8	Max. Steigfähigkeit, mit/ohne Last		[%]	5/10
5.10	Betriebsbremse			Electromagnetisch
				Electromagnetisch
MOTOREN/BATTERIE				
6.1	Fahrmotor, Leistung S2 60 min.		[kW]	0,65
6.2	Hubmotor, Leistung S3 7,5%		[kW]	2,2
6.4	Batteriespannung / Nennkapazität K _s		[V/Ah]	24/60
6.5	Batteriegewicht +/- 5%		[kg]	19
6.6	Energieverbrauch nach EN16796:2016		[kWh/h]	0,47
SONSTIGES				
8.1	Art der Fahrsteuerung			DC Regelung
8.4	Geräuschpegel am Fahrerohr gemäß EN 12 053		[dB(A)]	< 70

Leistungen und Abmessungen der Geräte sind nominal und unterliegen Toleranzen. Produkte und Spezifikationen können ohne vorherige Ankündigung geändert werden.

S010i

Maßzeichnungen

CESAB S010i			Duplex Tele	
h_{23}	Hubhöhe ($h_{13} + h_3$)	mm	2900	3600
h_3	Hub	mm	2814	3514
h_1	Höhe, Mast eingefahren	mm	1930	2280
h_{23}	Freihub	mm	-	-
h_4	Höhe, Mast ausgefahren	mm	3337	4037





Ihr CESAB-Vertragshändler vor Ort sorgt für professionelle Beratung und auf Ihr Unternehmen abgestimmter, lokalen Service

Ihr autorisierter CESAB-Vertragshändler



Die Daten in diesem Datenblatt wurden basierend auf unseren Standard-Testbedingungen ermittelt. Die Leistung im Einsatz kann abhängig von Ausstattung und Zustand des Fahrzeugs sowie je nach Art und Zustand des Betriebsbereichs variieren.

Verfügbarkeit und Spezifikationen werden regional festgelegt. Änderungen bleiben ohne Vorankündigung vorbehalten. Für nähere Informationen wenden Sie sich bitte an Ihren autorisierten CESAB Vertragshändler. SPEC_S010i_DE_202301 / Ucan V04 - Copyright CESAB Material Handling Europe.

