



BPL18/20S-7, BPM20S-7, BPR20S-7, BPM40/50S-5, BPW20S-5

NIEDERHUBWAGEN

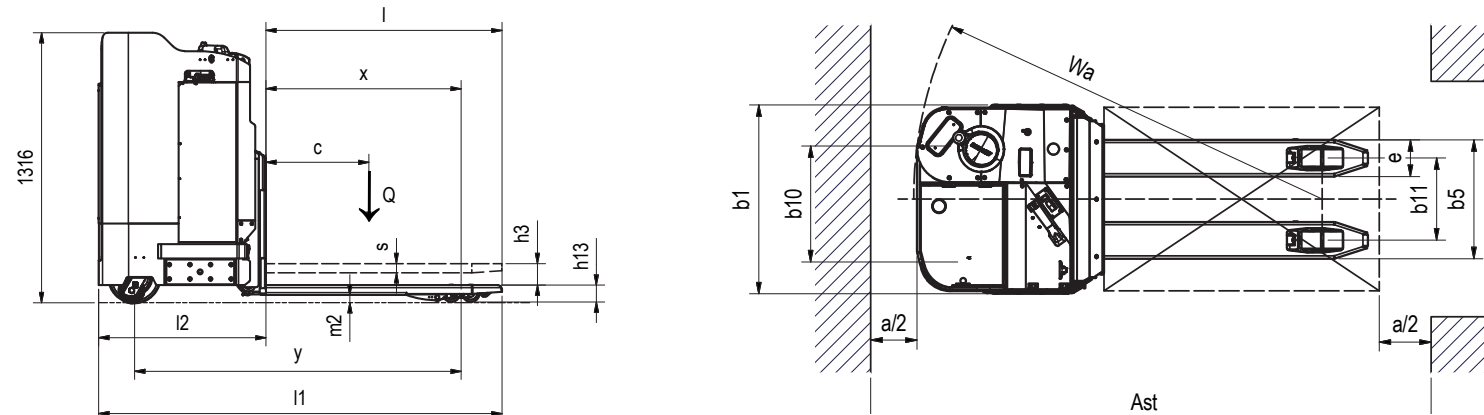
Handgeführt - Plattform - Fester Fahrerstand



- Produktionsstandort
- Vertriebszentren
- Distributionszentrum

KENNZEICHEN	1.1	Hersteller			Doosan
	1.2	Modell			BPW20S-5
	1.3	Antrieb			Elektrisch
	1.4	Bedienung			Standgerät
	1.5	Tragkraft	Q	kg	2.000
	1.6	Lastschwerpunkt	c	mm	600
GEMICHT	2.1	Gesamtgewicht (inkl. Batterie)			1.165
	2.2	Achslast, beladen, vorne/hinten		kg	1.345/1.820
	2.3	Achslast, unbeladen, vorne/hinten		kg	904/261
RÄDER	3.1	Reifen			Vulkollan
		Antriebsrad		mm	Ø254X100
		Lastrollen		mm	Ø85/78
		Stützrad		mm	2XØ125X50
ABMESSUNGEN	3.6	Reifengröße, vorne	b10	mm	508
	3.7	Reifengröße, hinten	b11	mm	358
	4.4	Hubhöhe	h3	mm	115
	4.9	Bauhöhe, gesenkt	h13	mm	85
	4.15	Gesamtlänge	l1	mm	1.964
	4.19	Länge einschl. Gabelrücken	l2	mm	815
	4.20	Gesamtbreite	b1	mm	800
	4.21	Gabeln: Dicke x Breite x Länge		mm	48/160/1.150
	4.22	Maß über die Gabeln	b5	mm	520
	4.25	Bodenfreiheit, beladen, Mitte Radstand	m2	mm	37
LEISTUNGS-DATEN	5.1	Geschwindigkeit: Fahren, beladen/unbeladen		m/s	0,04/0,05
	5.8	Max. Steigfähigkeit, beladen		%	6/12
ANTRIEB	6.1	AC - Fahrmotor		kW	2,5
	6.2	DC - Hubmotor		kW	1,4
	6.3	Batterie gem. DIN 43535 A/B/C/nein			nein
	6.4	Batteriespannung, Nennkapazität		V/Ah	24/620
	6.5	Batteriegewicht		kg	550
SONSTIGES	8.1	Fahr-/Hubsteuerung			AC-impuls

Produkte und Spezifikationen können kurzfristig und ohne Benachrichtigung geändert werden.



Doosan Industrial Vehicle Europe N.V.

Niederlassung Deutschland
 Timmerhellstraße 35
 45478 Mülheim an der Ruhr
 Tel.: +49 (0) 208-3876845-0
 Fax: +49 (0) 208-3876845-15
 Website: www.doosan-gabelstapler.de

Niederhubwagen220210V3DE (Februar 2022)

Autorisierter Händler



Küng Stapler AG
 Niederstettenstrasse 13
 CH-9536 Schwarzenbach
 kuengag.ch / +41 71 929 55 44

Spezifikationen

KENNZEICHEN	1.1	Hersteller			Doosan	Doosan	Doosan
	1.2	Modell			BPL18S-7	BPL20S-7	BPM20S-7
	1.3	Antrieb			elektrisch		
	1.4	Bedienung			Deichselhubwagen, Seitenantrieb		Deichselhubwagen, Mittelantrieb
	1.5	Tragkraft	Q	kg	1.800	2.000	2.000
	1.6	Lastschwerpunkt	c	mm	600	600	600
	1.8	Vorbaumaß	x	mm	990	990	990
	1.9	Radstand	y	mm	1.337	1.337	1.350
	GEWICHT	2.1	Gesamtgewicht (inkl. Batterie)		kg	500	520
2.2		Achslast, beladen, vorne/hinten		kg	915/1.385	1.013/1.507	1.028/1.512
2.3		Achslast, unbeladen, vorne/hinten		kg	410/90	426/94	441/99
RÄDER	3.1	Reifen			Vulkollan		
		Antriebsrad		mm	Ø230X80	Ø230X80	Ø230X80
		Lastrollen		mm	Ø85/78	Ø85/78	Ø85/78
		Stützrad		mm	Ø125X50	Ø125X50	2XØ100X40
	3.6	Reifengröße, vorne	b10	mm	385	385	419
ABMESSUNGEN	4.4	Hubhöhe	h3	mm	120	120	120
	4.9	Bauhöhe, Deichselkopf in Fahrstellung	h14	mm	1.260	1.260	1.260
	4.15	Bauhöhe, gesenkt	h13	mm	85	85	85
	4.19	Gesamtlänge	l1	mm	1.683	1.683	1.699
	4.20	Länge einschl. Gabelrücken	l2	mm	490	490	503
	4.21	Gesamtbreite	b1	mm	660	660	660
	4.22	Gabeln: Breite x Länge		mm	160/1.195	160/1.195	160/1.195
	4.25	Maß über die Gabeln	b5	mm	520	520	520
	4.32	Bodenfreiheit, beladen, Mitte Radstand	m2	mm	35	35	35
	4.34	Arbeitsgangbreite bei Paletten 800 X 1.200 längs	Ast	mm	2.128	2.128	2.149
LEISTUNGS-DATEN	5.1	Geschwindigkeit: Fahren, beladen/unbeladen		km/h	5,66	5,66	5,66
	5.8	Max. Steigfähigkeit, beladen		%	8/18	8/18	8/18
	5.10	Bremse			elektrisch		
ANTRIEB	6.1	AC - Fahrmotor		kW	1,0	1,0	1,0
	6.2	DC - Hubmotor		kW	1,2	1,2	1,2
	6.3	Batterie gem. DIN 43535 A/B/C/nein			nein	nein	nein
	6.4	Batteriespannung, Nennkapazität		V/Ah	24/230	24/230	24/230
	6.5	Batteriegewicht		kg	210	210	210
SONSTIGES	8.1	Fahr-/Hubsteuerung			AC-impuls		

KENNZEICHEN	1.1	Hersteller			Doosan	Doosan
	1.2	Modell			BPM40S-5	BPM50S-5
	1.3	Antrieb			elektrisch	
	1.4	Bedienung			Deichselhubwagen, Mittelantrieb	
	1.5	Tragkraft	Q	kg	4.000	5.000
	1.6	Lastschwerpunkt	c	mm	600	600
	1.8	Vorbaumaß	x	mm	864	864
	1.9	Radstand	y	mm	1.446	1.446
	GEWICHT	2.1	Gesamtgewicht (inkl. Batterie)		kg	981
2.2		Achslast, beladen, vorne/hinten		kg	1.149/3.509	1.331/4.327
2.3		Achslast, unbeladen, vorne/hinten		kg	418/240	418/240
RÄDER	3.1	Reifen			Vulkollan	
		Antriebsrad		mm	Ø254X100	Ø254X100
		Lastrollen		mm	Ø85/95	Ø85/95
		Stützrad		mm	Ø125X30	Ø125X30
	3.6	Reifengröße, vorne	b10	mm	500	380/480
	3.7	Reifengröße, hinten	b11	mm	500	380/480
	ABMESSUNGEN	4.4	Hubhöhe	h3	mm	120
4.9		Bauhöhe, Deichselkopf in Fahrstellung	h14	mm	1.350	1.350
4.15		Bauhöhe, gesenkt	h13	mm	90	90
4.19		Gesamtlänge	l1	mm	1.644	1.644
4.20		Länge einschl. Gabelrücken	l2	mm	751	751
4.21		Gesamtbreite	b1	mm	690	690
4.22		Gabeln: Dicke x Breite x Länge		mm	200/1.190	200/1.190
4.25		Maß über die Gabeln	b5	mm	580/680	580/680
4.32		Bodenfreiheit, beladen, Mitte Radstand	m2	mm	20	20
4.34		Arbeitsgangbreite bei Paletten 800 X 1.200 längs	Ast	mm	2.352	2.352
LEISTUNGS-DATEN	5.1	Geschwindigkeit: Fahren, beladen/unbeladen		km/h	5,66	5,66
	5.8	Max. Steigfähigkeit, beladen		%	8/10	8/10
	5.10	Bremse			elektrisch	
ANTRIEB	6.1	AC - Fahrmotor		kW	2	2
	6.2	DC - Hubmotor		kW	2,2	2,2
	6.3	Batterie gem. DIN 43535 A/B/C/nein			DIN43535B	DIN43535B
	6.4	Batteriespannung, Nennkapazität		V/Ah	24/240-360	24/240-360
	6.5	Batteriegewicht		kg	211-308	211-308
SONSTIGES	8.1	Fahr-/Hubsteuerung			AC-impuls	

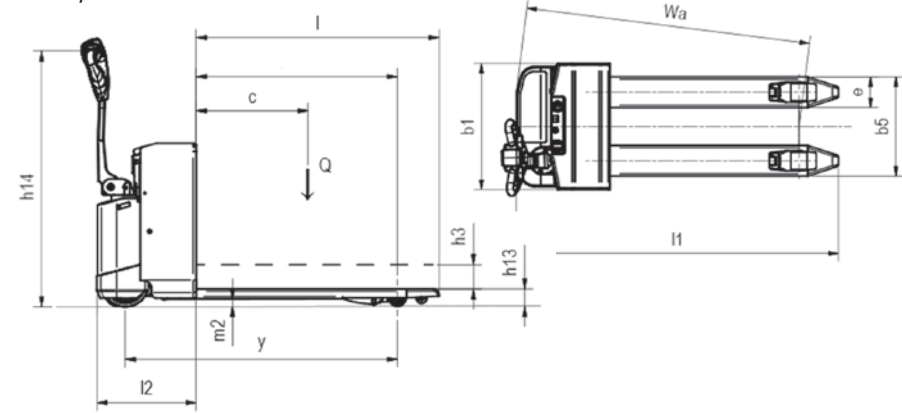
Produkte und Spezifikationen können kurzfristig und ohne Benachrichtigung geändert werden.

KENNZEICHEN	1.1	Hersteller			Doosan		
	1.2	Modell			BPR20S-7		
	1.3	Antrieb			elektrisch		
	1.4	Bedienung			Deichselhubwagen, Mittelantrieb, Plattform		
	1.5	Tragkraft	Q	kg	1.250 / 2.000		
	1.6	Lastschwerpunkt	c	mm	600		
	1.8	Vorbaumaß	x	mm	950		
	1.9	Radstand	y	mm	1.546		
	GEWICHT	2.1	Gesamtgewicht (inkl. Batterie)		kg	703	
2.2		Achslast, beladen, vorne/hinten		kg	1.165/1.538		
2.3		Achslast, unbeladen, vorne/hinten		kg	557/146		
RÄDER	3.1	Reifen			Vulkollan		
		Antriebsrad		mm	Ø230X80		
		Lastrollen		mm	Ø85/78		
		Stützrad		mm	Ø125X50		
	3.6	Reifengröße, vorne	b10	mm	471		
	3.7	Reifengröße, hinten	b11	mm	358		
	ABMESSUNGEN	4.4	Hubhöhe	h3	mm	120	
4.9		Bauhöhe, Deichselkopf in Fahrstellung	h14	mm	1.232		
4.15		Bauhöhe, gesenkt	h13	mm	85		
4.19		Gesamtlänge	l1	mm	1.812		
4.20		Länge einschl. Gabelrücken	l2	mm	662		
4.21		Gesamtbreite	b1	mm	700		
4.22		Gabeln: Dicke x Breite x Länge		mm	45/160/1.150		
4.25		Maß über die Gabeln	b5	mm	520		
4.32		Bodenfreiheit, beladen, Mitte Radstand	m2	mm	35		
4.34		Arbeitsgangbreite bei Paletten 800 X 1.200 längs	Ast	mm	2.114		
LEISTUNGS-DATEN	5.1	Geschwindigkeit: Fahren, beladen/unbeladen		km/h	11/11		
	5.2	Geschwindigkeit: Heben, beladen / unbeladen		m/s	0,04/0,05		
	5.3	Geschwindigkeit: Senken, beladen / unbeladen		m/s	0,06/0,06		
ANTRIEB	5.8	Max. Steigfähigkeit, beladen		%	8/18		
	5.10	Bremse			elektrisch		
	6.1	AC - Fahrmotor		kW	2,5		
	6.2	DC - Hubmotor		kW	1		
	6.3	Batterie gem. DIN 43535 A/B/C/nein			DIN43535B		
SONSTIGES	6.4	Batteriespannung, Nennkapazität		V/Ah	24/375		
	6.5	Batteriegewicht		kg	300		
	8.1	Fahr-/Hubsteuerung			AC-impuls		

Produkte und Spezifikationen können kurzfristig und ohne Benachrichtigung geändert werden.

Produkte und Spezifikationen können kurzfristig und ohne Benachrichtigung geändert werden.

BPL18/20S-7



BPM20S-7

