

Technisches Datenblatt :

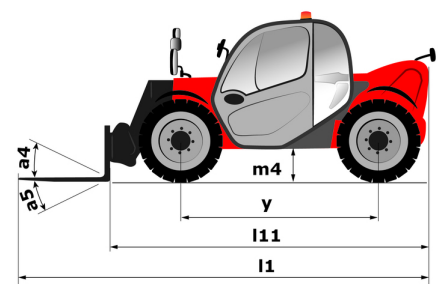
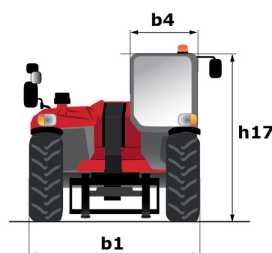
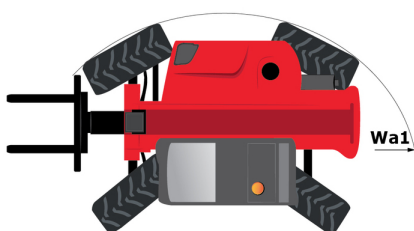
MLT 625-75 H



 **MANITOU**
HANDLING YOUR WORLD

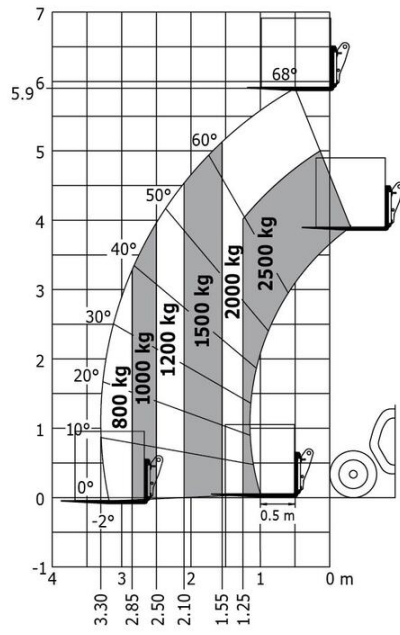
| Kapazität | | Metrisch |
|--|-----|---|
| Max. Tragkraft | Q | 2500 kg |
| Max. Hubhöhe | h3 | 5.90 m |
| Maximale seitliche Reichweite | | 3.30 m |
| Reichweite bei max. Hubhöhe | | 0.50 m |
| Ausbrechkraft mit Schaufel | | 4205 daN |
| Gewicht und Reifengröße | | |
| Eigengewicht (mit Gabel) | | 4922 kg |
| Bodenfreiheit Maschine | m4 | 0.38 m |
| Radstand | y | 2.30 m |
| Gesamtlänge bis Gabelträger (mit Anhängerkupplung) | l11 | 3.90 m |
| Gesamtlänge bis Gabelträger (ohne Anhängerkupplung) | l3 | 3.90 m |
| Überhang vorne | | 0.99 m |
| Gesamtbreite | b1 | 1.81 m |
| Gesamtbreite der Kabine | b4 | 0.80 m |
| Gesamthöhe | h17 | 2 m |
| Schüttwinkel | a5 | 117 ° |
| Kippwinkel | a4 | 12 ° |
| Wenderadius (über Räder) | Wa1 | 3.31 m |
| Reifenmodelle | | Allianz - A580 - 300/75 R18 142A8 |
| Antriebsräder (vorne / hinten) | | 2 / 2 |
| Lenkräder (vorne / hinten) | | 2 / 2 |
| Leistung | | |
| Heben | | 7.30 s |
| Senken | | 4.95 s |
| Teleskop ausfahren | | 5.20 s |
| Teleskop Einfahren | | 3.70 s |
| Ankippen | | 3.20 s |
| Auskippen | | 3.20 s |
| Motor | | |
| Hersteller | | Kubota |
| Motomom | | Stage V |
| Motor Modell | | V3307-CR-TE5B |
| Anzahl der Zylinder - Tragfähigkeit der Zylinder | | 4 - 3331 cm³ |
| Nennleistung Verbrennungsmotor / Leistung (kW) | | 75 Hp / 55.40 kW |
| Max. Drehmoment / Motordrehzahl | | 265 Nm @1400 rpm |
| Zugkraft | | 3240 daN |
| Wendelüfter | | Standard |
| Kühlsystem des Motors | | 2 Wasserkühler + Hydrauliköl |
| Getriebe | | |
| Getriebetyp | | Hydrostatisch |
| Anzahl der Gänge (vorwärts / rückwärts) | | 2 / 2 |
| Max. Fahrgeschwindigkeit (kann je nach Vorschriften variieren) | | 25 km/h |
| Differenzialsperre | | Sperdifferenzial an der Vorderachse |
| Parkbremse | | Automatische negative Parkbremse |
| Feststellbremse | | Ölbad Lamellenbremsen an den Vorderachsen |
| Hydraulisch | | |
| Pumpenart | | Zahnradpumpe |
| Hydraulikfördermenge - Hydraulikdruck | | 86 l/min - 235 bar |
| Tankkapazität | | |
| Hydrauliköl | | 115 l |
| Fassungsvermögen des Kraftstofftanks | | 63 l |
| Lärm und Vibrationen | | |
| Innenschallpegel (LpA) gemäß Norm NF EN 12053 geprüft | | 76 dB |
| Außenschallpegel (LwA) | | 104 dB |
| Vibrationswert an Händen/Armen | | < 2.50 m/s² |
| Diverse | | |
| Sicherheit Zulassung der Kabine | | Kabine ROPS - FOPS Stufe 1 |
| Steuerungen | | JSM |

MLT 625-75 H - Maßzeichnung



MLT 625-75 H - Traglasttabellen

Lastdiagramm „Gelände“ (EN 1459 B)





MANITOU HANDLING YOUR WORLD

Hauptsitz

B.P. 249 - 430 rue de l'Aubinière

44150 Ancenis Cedex - France

Tel: +33 (0)2 40 09 10 11 - Fax: +33 (0)2 40 09 10 97

www.manitou.com



Diese Publikation enthält eine Beschreibung der Konfigurationsvarianten und Optionen für Manitou-Produkte, die je nach Ausstattung unterschiedlich sein können. Die in dieser Broschüre vorgestellten Ausstattungen können Teil einer Serie, als Option erhältlich oder je nach Ausführung nicht verfügbar sein. Manitou behält sich das Recht vor, die beschriebenen und dargestellten Spezifikationen jederzeit und ohne Vorankündigung zu ändern. Die angegebenen Spezifikationen sind für den Hersteller nicht bindend. Für weitere Einzelheiten wenden Sie sich bitte an Ihren Manitou-Händler. Es handelt sich nicht um ein vertraglich bindendes Dokument. Die Darstellung der Produkte ist vertraglich nicht bindend. Die Liste der Spezifikationen ist nicht vollständig. Die Logos sowie die visuelle Identität des Unternehmens sind Eigentum von Manitou und dürfen nicht ohne Genehmigung verwendet werden. Alle Rechte vorbehalten. Die in dieser Broschüre enthaltenen Fotos und Diagramme werden nur zu Anschauungs- und Informationszwecken zur Verfügung gestellt.

MANITOU BF SA - Gesellschaft mit beschränkter Haftung mit Verwaltungsrat - Aktienkapital: 39 668 399 Euro - 857 802 508 RCS Nantes