



HUBGERÜSTTABELLE und TRAGFÄHIGKEIT

B15T-7 Plus

Table with columns: Hubgerüst, Maximale Hubhöhe, Bauhöhe eingefahren, Bauhöhe ausgefahren, Freihub, Tragfähigkeit. Sub-headers include Neigung, Tragfähigkeit, LPS 500 mm.

B18T-7 Plus

Table with columns: Hubgerüst, Maximale Hubhöhe, Bauhöhe eingefahren, Bauhöhe ausgefahren, Freihub, Tragfähigkeit. Sub-headers include Neigung, Tragfähigkeit, LPS 500 mm.

B20T-7 Plus

Table with columns: Hubgerüst, Maximale Hubhöhe, Bauhöhe eingefahren, Bauhöhe ausgefahren, Freihub, Tragfähigkeit. Sub-headers include Neigung, Tragfähigkeit, LPS 500 mm.

Bemerkungen: Alle angegebenen Werte sind gerundet. Produkte und Spezifikationen können kurzfristig und ohne Benachrichtigung geändert werden.

B16X-7 Plus

Table with columns: Hubgerüst, Maximale Hubhöhe, Bauhöhe eingefahren, Bauhöhe ausgefahren, Freihub, Tragfähigkeit. Sub-headers include Neigung, Tragfähigkeit, LPS 500 mm.

B18X-7 Plus

Table with columns: Hubgerüst, Maximale Hubhöhe, Bauhöhe eingefahren, Bauhöhe ausgefahren, Freihub, Tragfähigkeit. Sub-headers include Neigung, Tragfähigkeit, LPS 500 mm.

B20X-7 Plus

Table with columns: Hubgerüst, Maximale Hubhöhe, Bauhöhe eingefahren, Bauhöhe ausgefahren, Freihub, Tragfähigkeit. Sub-headers include Neigung, Tragfähigkeit, LPS 500 mm.

Die angegebenen Werte basieren auf Messungen unter normalen Einsatzverhältnissen und weichen u.U. ab.

B20TX7 PLUS-210817DEV1 (August 2021)



Doosan Industrial Vehicle Europe N.V. Niederlassung Deutschland Timmerhellstraße 35 45478 Mülheim an der Ruhr

Autorisierter Händler



Niederstettenstrasse 13 9536 Schwarzenbach kuengag.ch - 071 929 55 44

7ER-SERIE PLUS GABELSTAPLER

Elektro 1,5 bis 2,0 t Dreirad und Vierrad



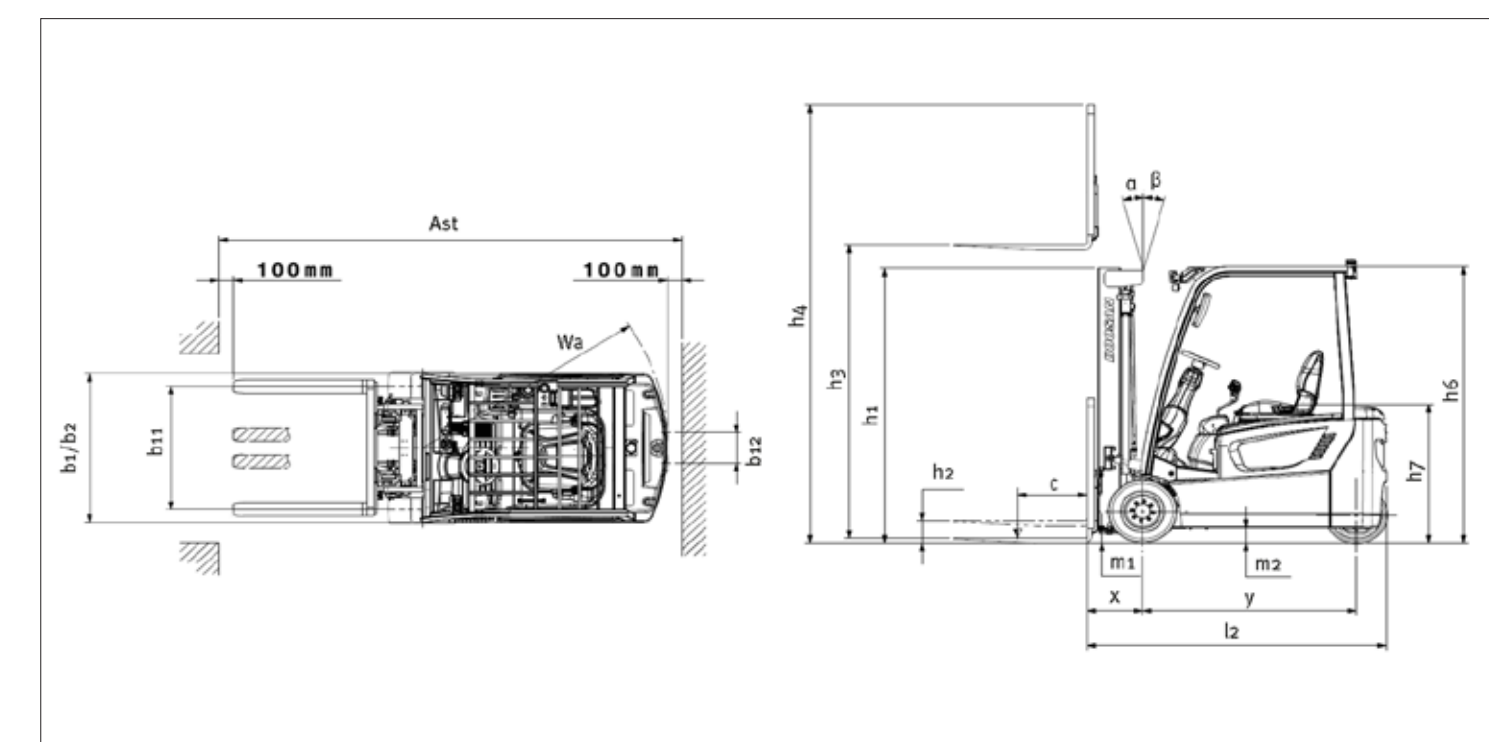
# TECHNISCHE DATEN

KENNZEICHEN			Doosan	Doosan
	1.1	Hersteller		Doosan
1.2	Modell		B15T-7 Plus	B18T-7 Plus
1.3	Antrieb		Elektro AC	Elektro AC
1.4	Bedienung		Sitz	Sitz
1.5	Tragkraft	Q	1.500	1.750
1.6	Lastschwerpunkt	c	500	500
1.8	Vorbaumaß	x	376	376
1.9	Radstand	y	1.323	1.423
GEWICHT	2.1	Gesamtgewicht inkl. Gewicht der leichtesten Batterie	3.028	3.142
	2.2	Achslast, beladen, vorne/hinten	3.988/540	4.358/534
	2.3	Achslast, unbeladen, vorne/hinten	1.495/1.533	1.530/1.612
RÄDER	3.1	Bereifung: Luft=L, SE, Cushion=C	SE/C	SE/C
	3.2	Reifengröße, vorne	18X7-8 <sup>1</sup>	18X7-8 <sup>1</sup>
	3.3	Reifengröße, hinten	15X4,5-8 <sup>2</sup>	15X4,5-8 <sup>2</sup>
	3.5	Räder (x = Antrieb), vorne/hinten	2X/2	2X/2
	3.6	Spurweite, vorne	b11	902
3.7	Spurweite, hinten	b12	167	
ABMESSUNGEN	4.1	Neigung Hubgerüst, vor/zurück	α/β	°
	4.2	Höhe Hubgerüst eingefahren	h1	mm
	4.3	Freihub	h2	mm
	4.4	Max. Hubhöhe	h3	mm
	4.5	Höhe Hubgerüst ausgefahren	h4	mm
	4.7	Höhe über Fahrerschutzdach (Kabine)	h6	mm
	4.8	Sitzhöhe	h7	mm
	4.19	Gesamtlänge	l1	mm
	4.20	Länge einschl. Gabelrücken	l2	mm
	4.21	Gesamtbreite	b1/b2	mm
	4.22	Gabeln: Dicke x Breite x Länge		35 X 100 X 900
	4.23	Gabelträger ISO 2328, Typ A,B		II
	4.24	Gabelträgerbreite	b3	973
	4.24a	Verstellbereich Gabelzinken (Außenkante)		240 / 905
	4.31	Bodenfreiheit, beladen, tiefste Stelle	m1	86
	4.32	Bodenfreiheit, beladen, Mitte Radstand	m2	100
4.33	Arbeitsgangbreite bei Paletten 1.000 X 1.200 quer	Ast	3.216	
4.34	Arbeitsgangbreite bei Paletten 800 X 1.200 längs	Ast	3.341	
4.35	Wenderadius	Wa	1.515	
4.36	Internal Turning Radius	b13	0	
LEISTUNGSDATEN	5.1	Geschwindigkeit: Fahren, beladen/unbeladen		km/h
	5.2	Geschwindigkeit: Heben, beladen / unbeladen		mm/s
	5.3	Geschwindigkeit: Senken, beladen / unbeladen		mm/s
	5.6	Max. Zugkraft, beladen/unbeladen		N
	5.8	Max. Steigfähigkeit, beladen/unbeladen		%
	5.10	Betriebsbremse		FUß/EL
	Parkbremse		AUTO/EL	
ANTRIEB	6.1	Fahrmotor, Leistung bei S2 60 min		kW
	6.2	Hubmotor, Leistung bei S3 15%		kW
	6.3	Batteriefach		mm
	6.4	Batteriespannung, Nennkapazität		V/Ah
	6.5	Batteriegewicht		kg
SONSTIGES	8.1	Art der Fahrsteuerung		
	8.2	Arbeitsdruck für Anbaugeräte	System Attachment	bar

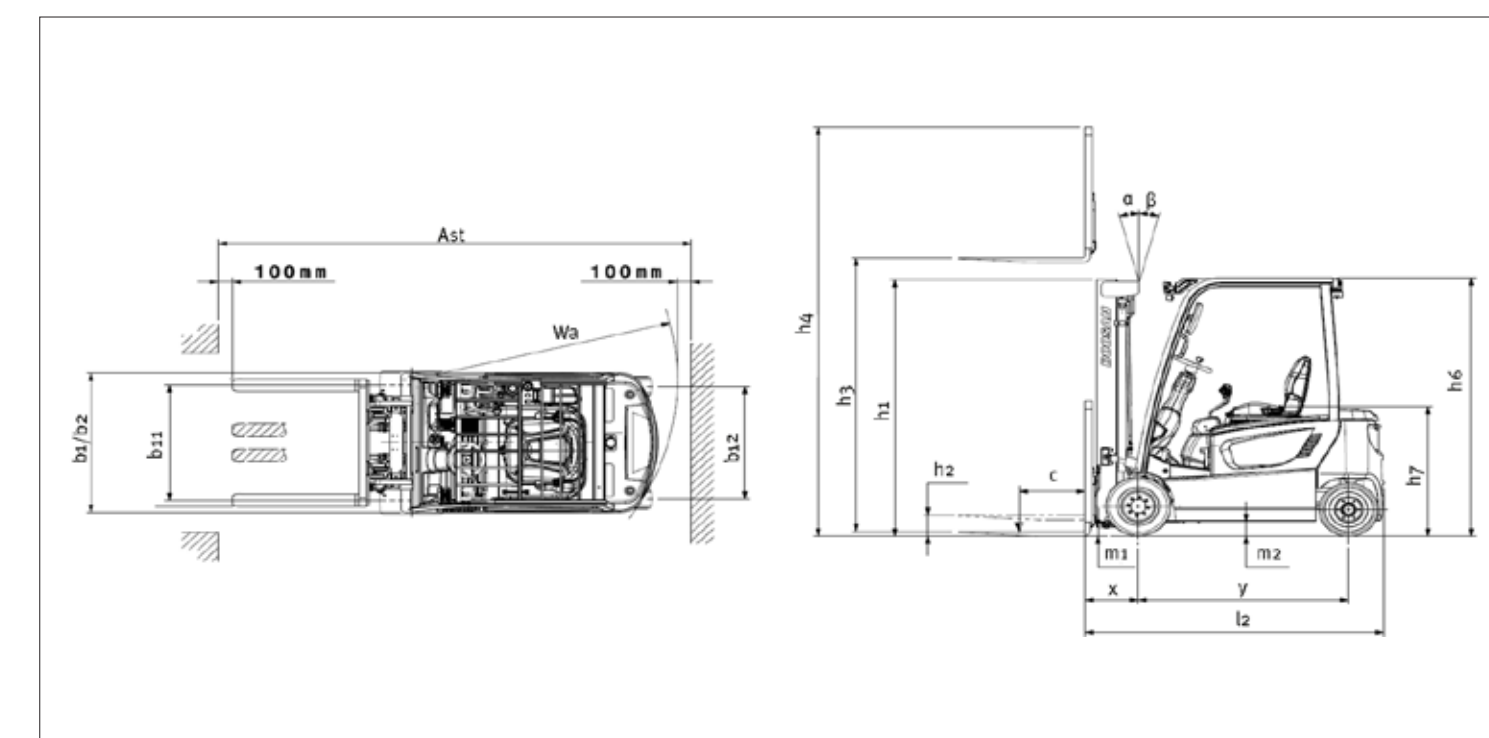
Doosan	Doosan	Doosan	Doosan
B20T-7 Plus	B16X-7 Plus	B18X-7 Plus	B20X-7 Plus
Elektro AC	Elektro AC	Elektro AC	Elektro AC
Sitz	Sitz	Sitz	Sitz
2.000	1.600	1.800	2.000
500	500	500	500
381	376	376	381
1.446	1.495	1.495	1.495
3.472	3.189	3.281	3.461
4.841/631	4.235/553	4.551/530	4.871/590
1.623/1.849	1.689/1.491	1.696/1.585	1.692/1.769
SE/C	L/SE	SE	SE
200X50-10 <sup>1</sup>	18X7-8 <sup>1</sup>	200X50-10	200X50-10
16X6-8 <sup>2</sup>	16X6-8 <sup>2</sup>	16X6-8	16X6-8
2X/2	2X/2	2X/2	2X/2
912	902	912	912
201	890	890	890
5/7	5/7	5/7	5/7
2.000	2.150	2.150	2.150
135	130	130	135
3.300	3.300	3.300	3.300
4.350	4.345	4.345	4.350
2.010	2.010	2.010	2.010
919	919	919	919
2.929	3.020	3.020	3.025
2.029	2.120	2.120	2.125
1.119	1.090	1.119	1.119
40 X 100 X 900	35 X 100 X 900	35 X 100 X 900	40 X 100 X 900
II	II	II	II
973	973	973	973
240/905	240/905	240/905	240/905
86	86	86	86
100	100	100	100
3.354	3.466	3.466	3.471
3.479	3.662	3.662	3.667
1.648	1.886	1.886	1.886
0	494	496	496
17/17	17/17	17/17	17/17
400/600	400/600	400/600	400/600
500/450	500/450	500/450	500/450
12.749	12.749	12.749	12.749
24	26	25	24
FUß/EL	FUß/EL	FUß/EL	FUß/EL
AUTO/EL	AUTO/EL	AUTO/EL	AUTO/EL
6,0 X 2	6,0 X 2	6,0 X 2	6,0 X 2
14	14	14	14
638 X 992 X 698	638 X 992 X 698	638 X 992 X 698	638 X 992 X 698
48/585	48/585	48/585	48/585
1.000	1.050	1.050	1.050
MOSFET Inverter	MOSFET inverter	MOSFET inverter	MOSFET inverter
216	199	199	216
140	140	140	140

<sup>1</sup> Optional: Cushion Bereifung 18X7 - 12,12  
<sup>2</sup> Optional: Cushion Bereifung 15X6- 11,25

# ABMESSUNGEN - Dreirad



# ABMESSUNGEN - Vierrad



Bemerkungen: Alle angegebenen Werte sind gerundet. Produkte und Spezifikationen können kurzfristig und ohne Benachrichtigung geändert werden. Die angegebenen Werte basieren auf Messungen unter normalen Einsatzverhältnissen und weichen u.U. ab.

