



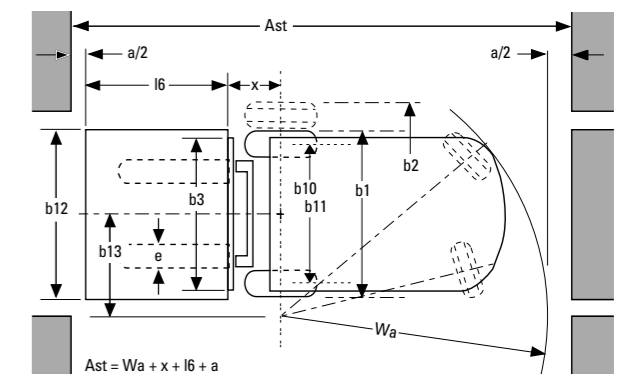
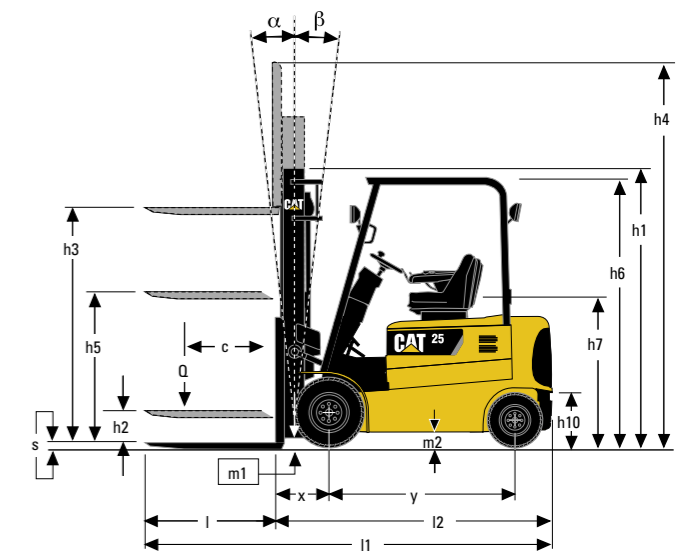
EP20K PAC - EP25K PAC **EP30K PAC - EP35K PAC**

Specificaties

Elektrische heftrucks

4 wielen, 2.0 - 3.5 ton

Kenmerken							
1.01	Fabrikant naam		Cat Lift Trucks	Cat Lift Trucks	Cat Lift Trucks	Cat Lift Trucks	Cat Lift Trucks
1.02	Model type aanduiding		EP20K PAC	EP25K PAC	EP30K PAC	EP35K PAC	
1.03	Aandrijving: (elektrisch, diesel, benzine, LPG)		Elektrisch	Elektrisch	Elektrisch	Elektrisch	
1.04	Besturing: (bestuurder meelappend, staand, zittend)		Zittend	Zittend	Zittend	Zittend	
1.05	Laadvermogen	Q (kg)	2000	2500	3000	3500	
1.06	Lastzwaartepunt afstand	c (mm)	500	500	500	500	
1.08	Lastafstand vanaf hart vooras	x (mm)	426	426	490	490	
1.09	Wielbasis	y (mm)	1520	1520	1690	1690	
Gewicht							
2.01	Truck Gewicht, onbeladen inclusief batterij (simplex mast, laagste hefhoogte)	kg	4163	4378	4941	5375	
2.02	Asbelasting beladen met max. belading, voor/achter (simplex mast, laagste hefhoogte)	kg	5263 / 900	6190 / 688	7360 / 580	8164 / 711	
2.03	Asbelasting onbeladen, voor/achter (simplex mast, laagste hefhoogte)	kg	2046 / 2117	2164 / 2214	2595 / 2346	2604 / 2771	
Wielen, aandrijving en transmissie							
3.01	Banden: V=massief rubber, L=lucht, SE=vol rubber - voor/achter		SE / SE	SE / SE	SE / SE	SE / SE	
3.02	Afmetingen banden, voor		23 x 9 - 10	23 x 9 - 10	28 x 9 - 15	250 - 15	
3.03	Afmetingen banden, achter		18 x 7 - 8	18 x 7 - 8	18 x 7 - 8	18 x 7 - 8	
3.05	Aantal wielen, voor/achter (x = aangedreven)		2x / 2	2x / 2	2x / 2	2x / 2	
3.06	Spoorbreedte (op hartlijn banden), voor	b10 (mm)	990	990	990	990	
3.07	Spoorbreedte (op hartlijn banden) achter	b11 (mm)	898	898	898	898	
Afmetingen							
4.01	Mastneiging voorover/achterover	α/β °	6 / 8	6 / 8	6 / 8	6 / 8	
4.02	Hoogte met ingeschoven mast (zie tabellen)	h1 (mm)	2142	2142	2155	2284	
4.03	Vrije heffing	h2 (mm)	100	100	100	100	
4.04	Hefhoogte (zie tabellen)	h3 (mm)	3300	3300	3270	3300	
4.05	Totale hoogte met uitgeschoven mast	h4 (mm)	4355	4355	4325	4340	
4.07	Hoogte tot bovenkant beschermrek	h6 (mm)	2200	2200	2250	2259	
4.08	Zithoogte	h7 (mm)	1105	1105	1155	1164	
4.12	Hoogte sleepkoppeling	h10 (mm)	-	-	-	-	
4.19	Totale lengte	l1 (mm)	3319	3344	3592	3647	
4.20	Lengte tot voorkant vorken (inclusief vorkdikte)	l2 (mm)	2249	2274	2522	2577	
4.21	Totale breedte	b1/b2 (mm)	1190	1190	1230	1230	
4.22	Afmetingen vork (dikte x breedte x lengte)	s / e / l (mm)	40 x 110 x 1070	40 x 110 x 1070	45 x 125 x 1070	45 x 125 x 1070	
4.23	Vorkenbord DIN 15 173 A/B/nee		2A	2A	3A	3A	
4.24	Breedte vorkenbord	b3 (mm)	1000	1000	1000	1000	
4.31	Bodemvrijheid onder mast, beladen	m1 (mm)	110	110	117	117	
4.32	Bodemvrijheid, midden wielbasis, beladen (vorken omlaag)	m2 (mm)	120	120	130	130	
4.33	Gangpadbreedte bij pallet 1000 x 1200 mm, dwars	Ast (mm)	3576	3596	3870	3920	
4.34	Gangpadbreedte bij pallet 800 x 1200 mm, dwars	Ast (mm)	3376	3396	3670	3720	
4.35	Buitenste draaistraal	Wa (mm)	1950	1970	2180	2230	
4.36	Afstand draaicircel centrum tot hartlijn truck	b13 (mm)	-	-	-	-	
Uitvoering							
5.01	Rijsnelheid, beladen/onbeladen	km/h	20.0 / 20.0	20.0 / 20.0	20.0 / 20.0	16.5 / 18.0	
5.02	Hefsnelheid, beladen/onbeladen	m/s	0.55 / 0.65	0.50 / 0.65	0.45 / 0.60	0.40 / 0.55	
5.03	Daalsnelheid, beladen/onbeladen	m/s	0.50 / 0.50	0.50 / 0.50	0.50 / 0.50	0.50 / 0.50	
5.05	Trekkraft aan de haak, beladen/onbeladen	N	8600 / 8850	8400 / 8900	7500 / 8050	7300 / 8000	
5.06	Maximum trekkraft, beladen/onbeladen (5 min.)	N	12650 / 12750	12200 / 12700	11000 / 11600	10800 / 11500	
5.07	Helling, beladen/onbeladen	%	18.7 / 29.4	16.5 / 27.9	12.7 / 22.1	11.1 / 20.1	
5.08	Maximum helling, beladen/onbeladen	%	20.9 / 32.9	18.5 / 31.1	14.2 / 24.6	12.5 / 22.4	
5.09	Acceleratie tijd (10 m), beladen/onbeladen	s	4.1 / 3.6	4.3 / 3.7	5.1 / 4.5	5.2 / 4.6	
5.10	Voetrem (mechanisch / hydraulisch / elektrisch / pneumatisch)		Hydraulisch	Hydraulisch	Hydraulisch	Hydraulisch	
Elektromotoren							
6.01	Rijmotor vermogen (60 min.)	kW	14.5	14.5	14.5	14.5	
6.02	Pompmotor vermogen(15% werkcyclus)	kW	20.0	20.0	20.0	20.0	
6.03	Batterij, DIN 43 531/35/36 A/B/C/nee		43.536A	43.536A	43.536A	43.536A	
6.04	Batterij voltage / capaciteit bij 5-urige ontlading	V/Ah	80 / 600	80 / 600	80 / 750	80 / 750	
6.05	Batterij gewicht	kg	1385	1385	1872	1872	
Diversen							
8.01	Type rijbesturing		MOSFET	MOSFET	MOSFET	MOSFET	
8.02	Maximale werkdruk voor hulpstukken	bar	185	185	185	185	
8.03	Olietoevoer voor hulpstukken	l/min	-	-	-	-	
8.04	Geluidsniveau op oorhoogte chauffeur volgens EN 12 053	dB(A)	-	-	-	-	
8.05	Ontwerp sleepkoppeling / DIN-type, ref.		-	-	-	-	



Ast = Gangpadbreedte met lading l6 = Lengte pallet (800 - 1000 mm)
a = Veiligheidsmarge (200 mm) b12 = Breedte pallet (1200 mm)

Lagere totale kosten

- De krachtige recuperatieafremming versnelt de werkcyclus, verlengt de batterijautonomie en voert energie terug naar de batterij. Deze functie vermindert ook de warmteopbouw in de motor en beschermt componenten tegen vroegtijdige slijtage, met een hoger energierendement als gevolg.

Ongeëvenaarde productiviteit

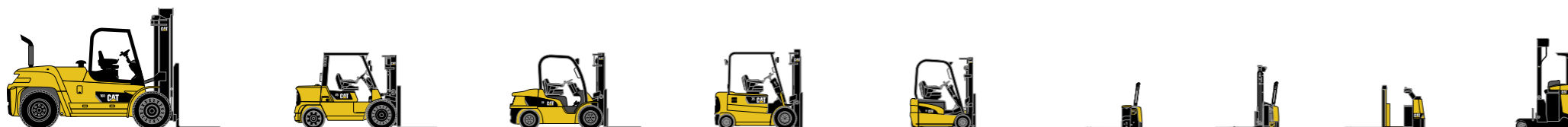
- Ideaal voor hellingen en toepassingen waar de snelheid en de kracht van een truck met verbrandingsmotor vereist zijn.
- De krachtige, AC-gebaseerde aandrijfmotor is beveiligd tegen stof en waterspatten en beschikt over een optimaal koppel voor perfecte acceleratie, aandrijving, snelheid en recuperatieafremming.
- De programmeerbare MOSFET-regelaar beschikt over vijf voorgeprogrammeerde werkmodi, functies zoals aandrijving, heffen en kantelen kunnen fijn worden afgestemd op de gebruiksbehoeften.
- Met een intelligent bewakingssysteem kan de gebruiker alle belangrijke functies tijdens het normale werk bewaken, zodat de vorkheftruck tijdig wordt onderhouden.

Veiligheid en ergonomie

- De panoramische mast en het beschermrek bieden een uitstekend zicht voor een veilige werking en nauwkeurige behandeling van de last.
- Proportioneel gestuurd hydraulisch systeem voor gevoelige behandeling van lasten.
- Met de zelfdiagnose kan de onderhoudstechnicus de goede werking controleren van de belangrijkste systemen, componenten en prestatie-instellingen.

Opties

- Oranje zwaailamp.
- Rijverlichting.



Cat® Lift Trucks.

Uw partner voor intern transport.

EP20K PAC - EP25K PAC					EP20K PAC	EP25K PAC
Mast Type	h3	h1	h4 ¹⁾²⁾	h2 / h5 ³⁾	Q @ c = 500mm kg	Q @ c = 500mm kg
	mm	mm	mm	mm		
Simplex	2000 ⁴⁾	1495	3055	100	2000	2500
	2570 ⁴⁾	1790	3625	100	2000	2500
	3000 ⁴⁾	1995	4055	100	2000	2500
	3300 ⁴⁾	2145	4355	100	2000	2500
	3740	2410	4795	100	2000	2500
	4100	2590	5155	100	2000	2500
	4500	2800	5555	100	2000	2475
	5000	3050	6055	100	2000	2400
	5500	3300	6555	100	1975	2300
	6000	3550	7055	100	1700	1850
Duplex	3000 ⁴⁾	1995	4055	940	2000	2500
	3300 ⁴⁾	2145	4355	1090	2000	2500
	3700	2410	4755	1355	2000	2500
	4020	2590	5075	1535	2000	2500
Triplex	3730 ⁴⁾	1805	4785	750	2000	2500
	4030 ⁴⁾	1905	5085	850	2000	2500
	4300 ⁴⁾	1995	5355	940	2000	2500
	4750 ⁴⁾	2145	5805	1090	2000	2400
	5060	2265	6115	1210	2000	2325
	5500	2410	6555	1355	1950	2250
	5990	2590	7045	1535	1850	2075
	6500	2850	7555	1795	1525	1675
	7000	3050	8055	1995	1200	1350

EP30K PAC					
Mast Type	h3	h1	h4 ¹⁾²⁾	h2 / h5 ³⁾	Q @ c = 500mm kg
	mm	mm	mm	mm	
Simplex	2000 ⁴⁾	1530	3055	100	3000
	2560 ⁴⁾	1810	3615	100	3000
	3030 ⁴⁾	2045	4085	100	3000
	3270 ⁴⁾	2165	4325	100	3000
	3700	2430	4755	100	3000
	4000	2610	5055	100	3000
	4500	2870	5555	100	2900
	5000	3120	6055	100	2800
	5500	3370	6555	100	2700
	6000	3635	7055	100	2600
Duplex	3000 ⁴⁾	2035	4055	980	3000
	3250 ⁴⁾	2165	4305	1110	3000
	3700	2430	4755	1375	3000
	4010	2610	5065	1555	3000
Triplex	3690 ⁴⁾	1825	4745	770	3000
	3990 ⁴⁾	1925	5045	870	3000
	4320 ⁴⁾	2045	5375	990	2900
	4700 ⁴⁾	2165	5755	1110	2825
	5060	2285	6115	1230	2750
	5450	2430	6505	1375	2675
	5970	2610	7025	1555	2575
	6470	2870	7525	1815	2475
	7000	3070	8055	2015	2000

EP35K PAC					
Mast Type	h3	h1	h4 ¹⁾²⁾	h2 / h5 ³⁾	Q @ c = 500mm kg
	mm	mm	mm	mm	
Simplex	2000 ⁴⁾	1460	3055	100	3500
	2570 ⁴⁾	1740	3625	100	3500
	3000 ⁴⁾	2180	4055	100	3500
	3300 ⁴⁾	2300	4355	100	3500
	3720	2510	4775	100	3500
	4000	2765	5055	100	3500
	4500	3010	5555	100	3425
	5000	3260	6055	100	3300
	5500	3510	6555	100	3200
	6000	3760	7055	100	2875
Duplex	3010 ⁴⁾	2180	4065	1125	3500
	3300 ⁴⁾	2300	4355	1245	3500
	3720	2625	4775	1570	3500
	4000	2765	5055	1710	3500
Triplex	3730 ⁴⁾	1940	4785	885	3500
	4010 ⁴⁾	2060	5065	1005	3500
	4390 ⁴⁾	2180	5445	1125	3425
	4700 ⁴⁾	2300	5755	1245	3350
	5030	2445	6085	1390	3275
	5580	2625	6635	1570	3150
	6000	2765	7055	1710	3050
	6510	2940	7565	1885	2725
	7000	3135	8055	2080	2100

Batterijvak	EP20K PAC	EP25K PAC	EP30K PAC	EP35K PAC
Lengte (min)	mm	718	718	863
Breedte (min)	mm	1035	1035	1035
Hoogte (min)	mm	784	784	784
Minimumgewicht	kg	1385	1385	1872

Mast opties en capaciteiten

h1	Hoogte met ingeschoven mast
h2	Standaard vrije heffing
h3	Max. vorkhoogte
h4	Hoogte met uitgeschoven mast
h5	Extra vrije heffing
Q	Capaciteit
c	Lastzwaartepunt

- 1) De h4-afmetingen van de simplex-mast zonder laststeun wijken af van de tabel, neem contact op met uw dealer voor meer informatie.
- 2) De h4-afmetingen van de duplex/triplex-mast zonder laststeun wijken af van de tabel, neem contact op met uw dealer voor meer informatie.
- 3) De h5-afmetingen van de duplex/triplex-mast zonder laststeun wijken af van de tabel, neem contact op met uw dealer voor meer informatie.
- 4) Masten met h1 lager dan hoogte van hoofdbeschermerk.

catliftruck@mcf.nl
www.catliftruck.com

CDuSC0854(01/08)ok
Copyright ©2008, MCFE. Alle rechten voorbehouden.
CATERPILLAR, CAT, hun respectievelijke logo's, de kleur 'Caterpillar Yellow' en de styling 'Power Edge' zijn, net als de hier gebruikte bedrijfs- en productidentiteit, handelsmerken van Caterpillar en mogen niet zonder voorafgaande toestemming van Caterpillar worden gebruikt.
Gedrukt in Nederland

N.B.: de prestatiespecificaties kunnen variëren afhankelijk van de normale productietoleranties, de voertuigconditie, het type banden, de ondergrondcondities, de toepassingen of de bedrijfsomgeving. De weergegeven trucks kunnen zijn uitgerust met optionele accessoires. Specifieke prestatievereisten en lokaal beschikbare configuraties kunt u het beste bespreken met uw Caterpillar heftruckdealer. Caterpillar heftrucks zijn onderhevig aan voortdurende productverbeteringen. Om deze reden kunnen sommige materialen, opties en specificaties zonder voorafgaande kennisgeving worden gewijzigd.

CAT Lift Trucks