



LSM12N-7

# LITHIUM HOCHHUBWAGEN

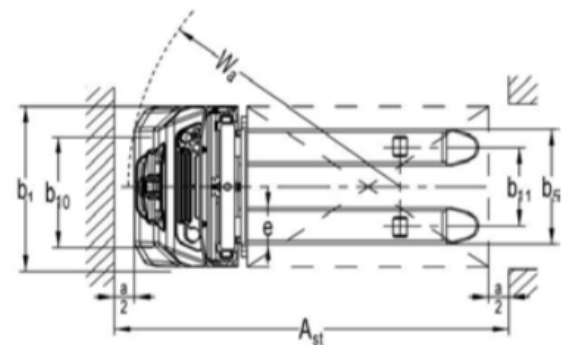
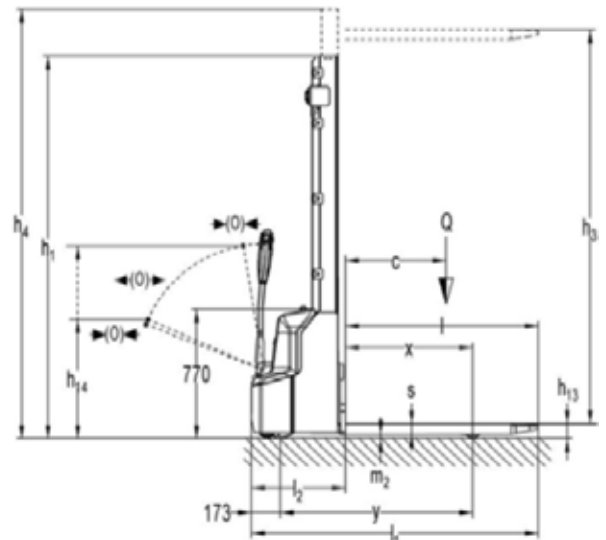
1,2 t

**Li-Ion**  
TECHNOLOGY



# Spezifikationen - Hochhubwagen (LSM12N-7)

KENNZEICHEN	1.1	Hersteller			Doosan
	1.2	Modell			LSM12N-7
	1.3	Antrieb			elektrisch
	1.4	Bedienung			Deichselhubwagen, Mittelantrieb
	1.5	Tragkraft	Q	kg	1.200
	1.6	Lastschwerpunkt	c	mm	600
	1.8	Vorbaumaß	x	mm	760
	1.9	Radstand	y	mm	1.147
	GEWICHT	2.1	Gesamtgewicht (inkl. Batterie)		kg
2.2		Achslast, beladen, vorne/hinten		kg	560/1.225
2.3		Achslast, unbeladen, vorne/hinten		kg	440/145
RÄDER	3.1	Reifen			Polyurethan (PU)
	3.2	Reifengröße vorn		mm	ø210x70
	3.3	Reifengröße hinten		mm	ø84x93
	3.4	Zusätzl. Reifen (Maße)		mm	ø100x50
	3.5	Reifen, Anzahl vorn/hinten (x=Antriebsrad)			1x + 1 / 2
	3.6	Reifengröße, vorne	b10	mm	550
	3.7	Reifengröße, hinten	b11	mm	400/515
ABMESSUNGEN	4.2	Höhe Hubgerüst eingefahren	h1	mm	2.280
	4.4	Hubhöhe	h3	mm	s. Tabelle
	4.5	Höhe Hubgerüst eingefahren	h4	mm	4.037
	4.9	Bauhöhe, Deichselkopf in Fahrstellung	h14	mm	710/1.150
	4.15	Bauhöhe, gesenkt	h13	mm	86
	4.19	Gesamtlänge	l1	mm	1.710
	4.20	Länge einschl. Gabelrücken	l2	mm	560
	4.21	Gesamtbreite	b1	mm	800
	4.22	Gabeln: Dicke x Breite x Länge	s/e/l	mm	60/180/1.150
	4.25	Maß über die Gabeln	b5	mm	570/685
	4.32	Bodenfreiheit, beladen, Mitte Radstand	m2	mm	26
	4.33	Arbeitsgangbreite bei Palette 1.000x1.200 quer			2.197
	4.34	Arbeitsgangbreite bei Paletten 800 x 1.200 längs	Ast	mm	2.145
	4.35	Wenderadius	Wa	mm	1.350
	LEISTUNGSDATEN	5.1	Geschwindigkeit: Fahren, beladen / unbeladen		km/h
5.2		Geschwindigkeit: Heben, beladen / unbeladen		m/s	0,12/0,19
5.3		Geschwindigkeit: Senken, beladen / unbeladen		m/s	0,13/0,11
5.8		Max. Steigfähigkeit, beladen		%	5/10
5.10		Bremse			elektromagnetisch
ANTRIEB	6.1	DC - Fahrmotor		kW	0,65
	6.2	DC - Hubmotor		kW	2,2
	6.3	Batterie gem. DIN 43535 A/B/C/nein			nein
	6.4	Batteriespannung, Nennkapazität		V/Ah	24/60
	6.5	Batteriegewicht		kg	19
	6.6	Energieverbrauch nach VDI Zyklus		kWh/h	0,8
SONSTIGES	8.1	Fahr-/Hubsteuerung			DC
	8.4	Schalldruckpegel nach EN12053, Fahrerohr		db(A)	<70



KENNDATEN HUBMAST						
	Bauhöhe mm - h1	Freihub mm - h2	Hubhöhe mm - h3	Höhe Hubgerüst eingefahren mm - h4	Max. Hubhöhe mm - h3 + h13	Rest- tragkraft kg
Simplex	1.930	1.514	1.514	1.930	1.600	1.200
	2.330	1.914	1.914	2.330	2.000	1.200
STD	1.930		2.814	3.337	2.900	1.000
	2.080		3.114	3.637	3.200	800
	2.280		3.514	4.037	3.600	700



Doosan Industrial Vehicle Europe nv  
Niederlassung Deutschland

Timmerhellstraße 35  
45478 Mülheim an der Ruhr  
Tel.: +49 (0)208-3876845-0  
Fax: +49 (0)208-3876845-15  
Website: www.doosan-gabelstapler.de

Autorisierter Händler

**küng**  
gut aufgehoben

Niederstettenstrasse 13  
9536 Schwarzenbach  
Tel. +41 71 959 55 44  
kuengag.ch