

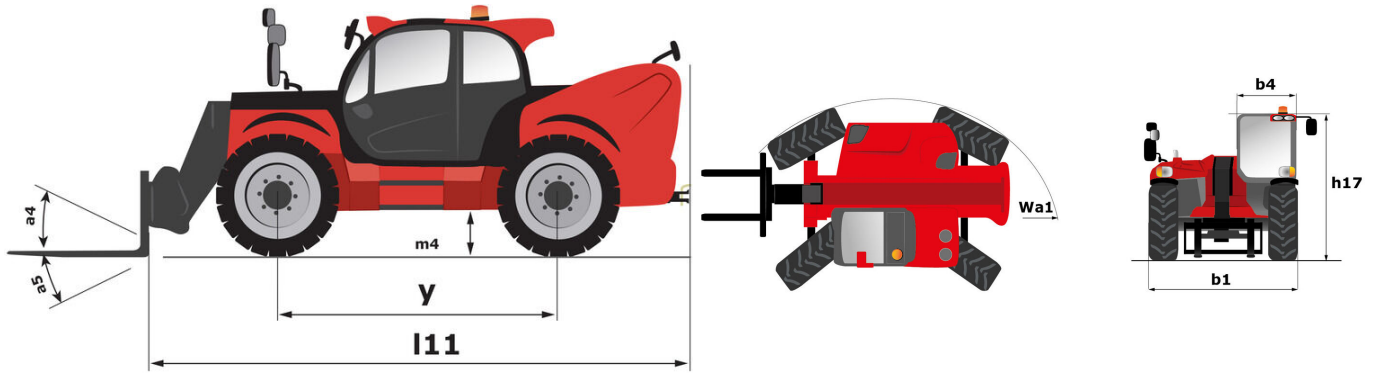
Technisches Datenblatt :

MLT 961-160 V+ L



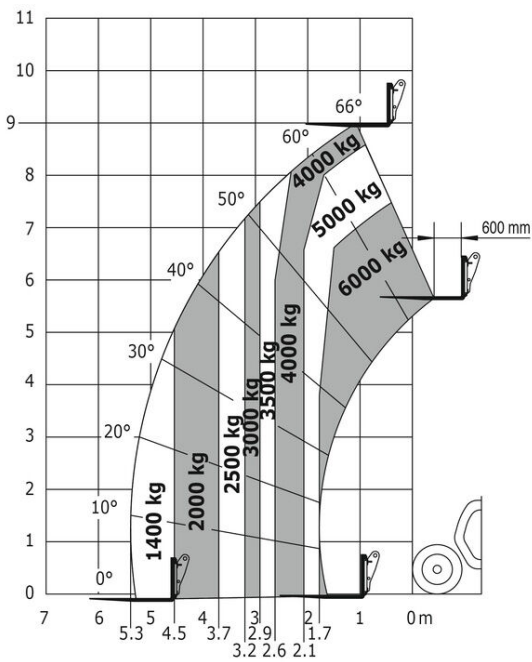
| Kapazität | | Metrisch |
|--|-----|---|
| Max. Tragkraft | Q | 6000 kg |
| Max. Hubhöhe | h3 | 9 m |
| Maximale seitliche Reichweite | | 5.30 m |
| Reichweite bei max. Hubhöhe | | 1.10 m |
| Ausbrechkraft mit Schaufel | | 7300 daN |
| Gewicht und Reifengröße | | |
| Eigengewicht (mit Gabel) | | 11950 kg |
| Bodenfreiheit Maschine | m4 | 0.45 m |
| Radstand | y | 3 m |
| Gesamtlänge bis Gabelträger (mit Anhängerkupplung) | l11 | 6.10 m |
| Überhang vorne | | 1.65 m |
| Gesamtbreite | b1 | 2.48 m |
| Gesamtbreite der Kabine | b4 | 0.99 m |
| Gesamthöhe | h17 | 2.55 m |
| Schüttwinkel | a5 | 135 ° |
| Kippwinkel | a4 | 12 ° |
| Wenderadius (über Räder) | Wa1 | 4.30 m |
| Reifenmodelle | | Alliance - A580 - 500/70 R24 164A8 |
| Antriebsräder (vorne / hinten) | | 2 / 2 |
| Lenkräder (vorne / hinten) | | 2 / 2 |
| Niveausgleich Regler | a9 | 7 ° |
| Leistung | | |
| Heben | | 8.50 s |
| Senken | | 6.50 s |
| Teleskop ausfahren | | 7 s |
| Teleskop Einfahren | | 6 s |
| Ankippen | | 3.80 s |
| Auskippen | | 3.60 s |
| Motor | | |
| Hersteller | | Yanmar |
| Motomom | | Stage V / Tier 4 Final |
| Motor Modell | | 4TN107FTT-5SMUF |
| Anzahl der Zylinder - Tragfähigkeit der Zylinder | | 4 - 4567 cm³ |
| Nennleistung Verbrennungsmotor / Leistung (kW) | | 156 Hp / 115 kW |
| Max. Drehmoment / Motordrehzahl | | 805 Nm @1350 rpm |
| Zugkraft | | 9700 daN |
| Wendelüfter | | Standard |
| Kühlsystem des Motors | | 3 Kühler (Wasser + Zwischenkühler + Getriebeöl) |
| Getriebe | | |
| Getriebetyp | | M-Vario Plus |
| Max. Fahrgeschwindigkeit (kann je nach Vorschriften variieren) | | 40 km/h |
| Parkbremse | | Automatische negative Parkbremse |
| Feststellbremse | | Ölbad Lamellenbremsen an den Vorder- und Hinterachsen |
| Hydraulisch | | |
| Pumpenart | | Load-Sensing-Pumpe |
| Hydraulikfördermenge - Hydraulikdruck | | 200 l/min - 270 Bar |
| Flow Sharing | | Standard |
| Tankkapazität | | |
| Hydrauliköl | | 180 l |
| Fassungsvermögen des Kraftstofftanks | | 142 l |
| Abgasnachbehandlung für Diesel (AdBlue®) | | 21.50 l |
| Lärm und Vibrationen | | |
| Innenschallpegel (LpA) gemäß Norm NF EN 12053 geprüft | | 69 dB |
| Außenschallpegel (LwA) | | 105 dB |
| Vibrationswert an Händen/Armen | | < 2.50 m/s² |
| Diverse | | |
| Zulassung des Traktors | | Zulassung des Traktors |
| Sicherheit Zulassung der Kabine | | ROPS - FOPS cab (level 2) |
| Steuerungen | | JSM |

MLT 961-160 V+ L - Maßzeichnung

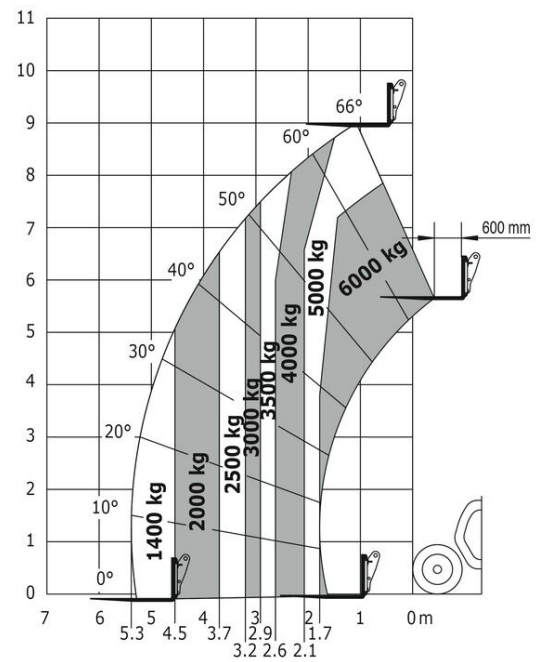


MLT 961-160 V+ L - Traglasttabellen

Lastdiagramm „Gelände“ (EN 1459 B)



Lastdiagramm - Industrie (EN 1459 A)





Siège Social

430 rue de l'Aubinière - 44150 Ancenis Cedex - France

Tel: +33(0)2 40 09 10 11 - Fax: +33 (0)2 40 09 10 97

www.manitou.com



In vorliegender Broschüre sind die Versionen und Konfigurationsoptionen für Manitou-Produkte beschrieben, die mit unterschiedlicher Ausrüstung ausgestattet werden können. Bei der in der Broschüre beschriebenen Ausrüstung kann es sich um Standard- oder Sonderausrüstung handeln oder um Ausrüstung, die für bestimmte Versionen nicht erhältlich ist. Manitou behält sich das Recht vor, jederzeit unangekündigte Änderungen an den gezeigten und beschriebenen Spezifikationen vorzunehmen. Der Hersteller haftet nicht für die angegebenen Spezifikationen. Für weitere Informationen wenden Sie sich bitte an Ihren Manitou-Händler. Dokument ohne Gewähr. Die Produktbeschreibungen können vom eigentlichen Produkt abweichen. Die Auflistung der Spezifikationen erhebt keinen Anspruch auf Vollständigkeit. Logos und Corporate Identity des Unternehmens sind Eigentum von Manitou und dürfen nicht ohne Genehmigung verwendet werden. Alle Rechte vorbehalten. Die in dieser Broschüre enthaltenen Fotos und Abbildungen dienen lediglich Informationszwecken.

Manitou BF SA - Société anonyme à conseil d'administration - Unternehmenskapital: 39.668.399 Euro - Eingetragen im Handelsregister von Nantes unter der Nummer 857 802 508