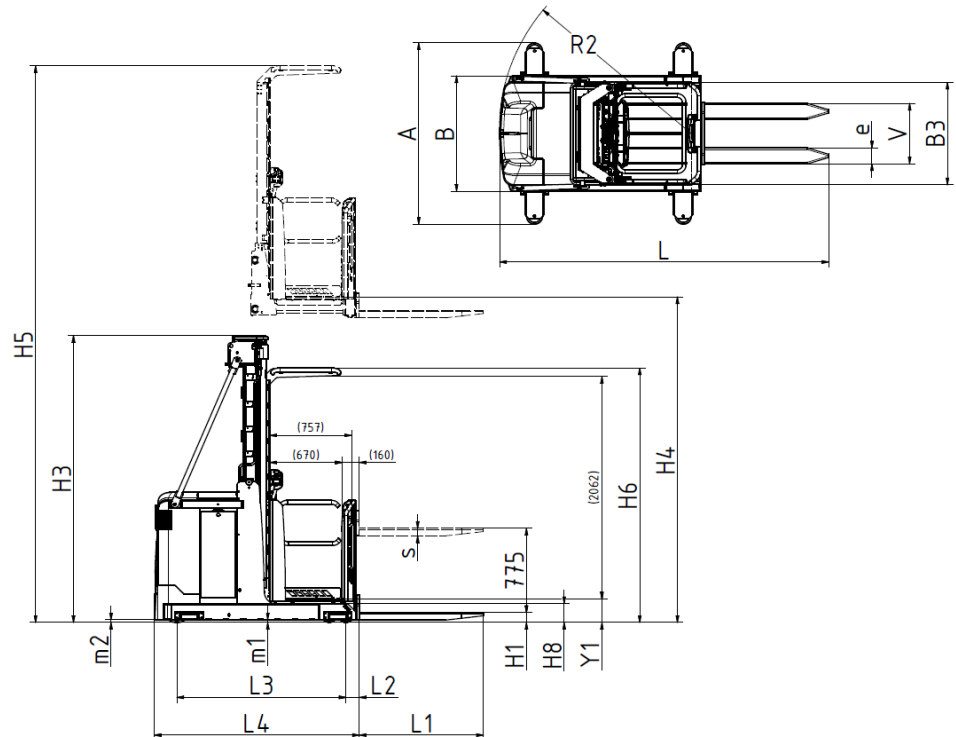


## ERGO-Kommissionierer

### EPM 100 DTFV



1000 kg Mittelhubkommissionierer.  
Bietet eine Greifhöhe von 9,850 mm.  
Hervorragende Leistung kombiniert mit hohem Sicherheitsniveau.



Masttyp	Hubhöhe H4	Min Bauhöhe H3	Max Bauhöhe H5
Teleskop			
Doppel-Teleskop	5200	2370	7360
	5500	2470	7660
	6100	2670	8260
	6550	2820	8710
	7000	2970	9160
	7800	3237	9960
	8250	3387	10410

	0	Specification			EPM 100 DTFV
Hubleistungen	0a	Radarmposition			Schmalspurmodell
	1	Nenntragfähigkeit	Q	kg	1000
	1a	Schwerpunktsabstand	D	mm	400-600
	2	Hubhöhe	H4	mm	5200-8250
	2a	Masthöhe	H3/H5	mm	H3=H4/3+637, H5=H4+2160
	2b	Transportfreihub	H2 TV mast	mm	n/a
	2c	Vollfreihub	H2 DT mast	mm	n/a
	2d	Radarmhub		mm	n/a
	3	Mastneigung vorwärts-rückwärts			n/a
	3a	Gabelneigung, vorwärts-rückwärts			n/a
	4	Hubgeschwindigkeit, ohne Last - mit Last		m/s	0,37/0,26
4a	Hubzeit, ohne Last - mit Last		s		
4b	Hubgeschwindigkeit, Ergolift, ohne Last - mit Last		m/s		
5	Senkgeschwindigkeit, ohne Last - mit Last		m/s	0,43/0,45	
5a	Senkgeschwindigkeit, ohne Last - mit Last		s		
Fahrleistungen	6	Fahrgeschwindigkeit, ohne Last - mit Last		km/h	11/11
	6a	Fahrgeschwindigkeit, ohne Last - mit Last		m/s	
	6a	Beschleunigung 0-10 m			
	6a	Ohne Last - mit Last		s	5,8/6,3
	8	Steigvermögen, ohne Last / mit Last	max	%	7,1
	10	Wenderadius	R2	mm	1790
	11	Arbeitsgangbreite einschl 200 mm Manövrierspiel			
		Lastlänge 1200 mm	Ast	mm	
		Lastlänge 1000 mm	Ast	mm	
		Lastlänge 800 mm	Ast	mm	
		Arbeitsgangbreite laut BITA GN9 nur in England	A1	mm	
		A2	mm		
		A3	mm		
	Arbeitsbreite mit Palette LL 1200 mm mit Plattform hochgeklappt/heruntergeklappt	Min	mm		
11a	Minimale Umsetzgangbreite	Min	mm		
11c	Max. Lastlänge	LL	mm		
11d	Max. Lastbreite	LB	mm		
Abmessungen	13	Höhe über Fahrerschutzdach, abgesenkt	H6	mm	2356
	13a	Sitzhöhe	H7	mm	215-H4
	13b	Einstiegshöhe	Y1	mm	215-H4
	13c	Bodenhöhe		mm	5100-8250
	13d	Einstiegbreite		mm	
	14	Maschinenlänge	L	mm	3135
	15	Maschinenbreite	B	mm	1070, 1170
	15a	Mass über Führungsrollen	A	mm	1248-1814
	15b	Mass über Stabilisatoren	S	mm	n/a
	15c	Kabinenlänge		mm	
	15d	Kabinenbreite	B3	mm	1050, 1150, 1300, 1500
	15e	Höhe der Einstiegstüren		mm	
	16	Gabellänge	L1	mm	1150
	17	Breite über Gabel	V max/min	mm	450-800
	17a	Mass zwischen Gabeln		mm	
	18	Schublänge	U	mm	n/a
	19	Maschinenlänge einschliesslich Gabelrücken	L4 T-mast	mm	
	19	Maschinenlänge einschliesslich Gabelrücken	L4 DT-mast	mm	1982
	20	Gabelbreite - Dicke	B1	mm	147/70
	20a	Gabelhöhe, abgesenkt, max	H1	mm	90
21	Radarmhöhe	H8	mm	175	
22	Mass zwischen den Radarmen	B2	mm	n/a	
22a	Mass über Radarme		mm		
23	Abstand zwischen Vorderachse und Gabelrücken, eingezogen	L2	mm	125	
23a	Abstand zwischen Vorderachse und Mittellinie/Drehgeräte	L2	mm		
23b	Abstand zwischen Vorderachse und Gabelrücken	X1	mm		
24	Achsabstand	L3	mm	1568	
25	Spurweite, vorn/hinten		mm	906/1006	
26	Bodenfreiheit bei halbem Achsabstand		mm	25	
Gewicht	27	Gesamtgewicht mit/ohne Batterie		kg	2060 kg + 91,5 x H4 (m) Min batt.
	28	Max. Achsdruck, Lastseite, ohne/mit klassifizierter Last		kg	1280/2860 Min batt.
	29	Max. Achslast, Antriebsseite, ohne/mit klassifizierter Last		kg	1640/1060 Min batt.
	30	Max. Raddruck, ohne/mit klassifizierter Last		MPa	5,4/4,5
Antrieb	39	Batterikapazität		kWh/Ah	Min 560, Max 775
	39a	Batterispannung		V	24
	41	Fahrmotor		kW	2,7
	42	Geschwindigkeitsregulierung			AC traction
	43	Hubmotor. Leistung - Aussetzbetr./Einschaltdauer		kW-%/min	8 (20%)
43a	Hydraulikdruck		MPa		
Fahrwerk	44	Radtyp, Antriebsrad - sonstige Räder			Vulkollan
	44a	Radanzahl, Antriebs-/Stützräder - Lasträder			1x/8
	45	Radabmessungen			
	45a	Lasträder - Durchmesser x Breite		mm	150x55
	45b	Antriebsrad - Durchmesser x Breite		mm	250x105
	45c	Stützräder - Durchmesser x Breite		mm	
	46	Lenksystem			Ei. Servolenkung
	47	Fahrbremse			Elektro
48	Feststellbremse - Wirkungsweise			Elektro	