



## Diesel- und Treibgas-Stapler Tragfähigkeit: 1200 – 2000 kg H 12, H 16, H 18, H 20

BR 350

Linde Material Handling

*Linde*

### Sicherheit

Diese Stapler wurden geschaffen für den Einsatz unter harten Bedingungen. Dank der hoch angelegten Pendelachse verbinden sie unübertroffene Wendigkeit mit erhöhter Standsicherheit.

### Leistungstärke

Mit Hilfe modernster Motoren- und Antriebstechnologie kann der Fahrer die enorme Wendigkeit und Kompaktheit des Staplers in maximale Arbeitsleistung umsetzen. Über den Zentralsteuerhebel lassen sich sämtliche Funktionen von Hubmast und Zusatzhydraulik leicht bedienen.

### Komfort

Präzises Arbeiten auf höchstem Leistungsniveau erfordert hohen Bedienkomfort. Der gefederte Sitz und die einfache Bedienung des Staplers über das Linde Doppelpedal bieten beste Voraussetzungen für schnelles, entspanntes Arbeiten.

### Zuverlässigkeit

Im harten Dauereinsatz bewährt. Die Fahrerkabine ist vom Chassis schwingungsentkoppelt und reduziert dadurch Stöße und Erschütterungen. Weniger Vibrationen schonen Stapler und Fahrer an jedem Arbeitstag.

### Wirtschaftlichkeit

Effektiv im Einsatz, effizient bei den Kosten. Die original Linde Hydrostatik arbeitet ohne Getriebe, Kupplung, Differenzial und Trommelbremsen. Der Effekt: niedrige Servicekosten, hohe Verfügbarkeit und gesteigerte Umschlagleistung.

# Technische Daten

Kennzeichen	1.1	Hersteller		LINDE	LINDE
	1.2	Typzeichen des Herstellers		<b>H 12 D</b>	<b>H 12 T</b>
	1.3	Antrieb		Diesel	Treibgas
	1.4	Bedienung		Sitz	Sitz
	1.5	Tragfähigkeit/Last	Q (kg)	1200	1200
	1.6	Lastschwerpunkt	c (mm)	500	500
	1.8	Lastabstand	x (mm)	375	375
	1.9	Radstand	y (mm)	1460	1460
Gewicht	2.1	Eigengewicht	kg	2525	2525
	2.2	Achslast mit Last vorn/hinten	kg	3125/600	3125/600
	2.3	Achslast ohne Last vorn/hinten	kg	1230/1295	1230/1295
Räder, Fahrwerk	3.1	Bereifung vorn/hinten (SE = Superelastik, L = Luft)		SE	SE
	3.2	Reifengröße vorn		18 x 7 – 8	18 x 7 – 8
	3.3	Reifengröße hinten		18 x 7 – 8	18 x 7 – 8
	3.5	Räder Anzahl vorn/hinten (x = angetrieben)		2 x/2	2 x/2
	3.6	Spurweite vorn	b10 (mm)	910	910
	3.7	Spurweite hinten	b11 (mm)	873	873
	Grundabmessungen	4.1	Neigung Hubmast / Gabelträger, vor/zurück	$\alpha/\beta$ (°)	6/10
4.2		Höhe Hubmast eingefahren	h1 (mm)	2078	2078
4.3		Freihub	h2 (mm)	150	150
4.4		Hub	h3 (mm)	3050	3050
4.5		Höhe Hubmast ausgefahren	h4 (mm)	3663	3663
4.7		Höhe über Schutzdach (Kabine)	h6 (mm)	2070	2070
4.8		Sitzhöhe/Standhöhe	h7 (mm)	1000	1000
4.12		Kupplungshöhe	h10 (mm)	560	560
4.19		Gesamtlänge	l1 (mm)	3074	3074
4.20		Länge einschl. Gabelrücken	l2 (mm)	2174	2174
4.21		Gesamtbreite	b1/b2 (mm)	1087	1087
4.22		Gabelzinkenmaße	s/e/l (mm)	40 x 80 x 900	40 x 80 x 900
4.23		Gabelträger DIN 15173, Klasse/Form A, B		2A	2A
4.24		Gabelträgerbreite	b3 (mm)	1040	1040
4.31		Bodenfreiheit mit Last unter Hubmast	m1 (mm)	76	76
4.32		Bodenfreiheit Mitte Radstand	m2 (mm)	121	121
4.33		Arbeitsgangbreite bei Palette 1000 x 1200 quer	Ast (mm)	3523	3523
4.34		Arbeitsgangbreite bei Palette 800 x 1200 längs	Ast (mm)	3723	3723
4.35		Wenderadius	Wa (mm)	1948	1948
4.36		Kleinster Drehpunktabstand	b13 (mm)	590	590
Leistungsdaten	5.1	Fahrgeschwindigkeit mit/ohne Last	km/h	18/18,5	18/18,5
	5.2	Hubgeschwindigkeit mit/ohne Last	m/s	0,57/0,58	0,57/0,58
	5.3	Senkgeschwindigkeit mit/ohne Last	m/s	0,53/0,45	0,53/0,45
	5.5	Zugkraft mit/ohne Last	N	14200/9220	14200/9220
	5.7	Steigfähigkeit mit/ohne Last	%	42/30	42/30
	5.9	Beschleunigung mit/ohne Last	s	4,5/4,0	4,5/4,0
	5.10	Betriebsbremse		hydrostatisch	hydrostatisch
V-Motor	7.1	Motorhersteller/Typ		VW/ADG	VW/ADF
	7.2	Motorleistung nach ISO 1585	kW	28	27
	7.3	Nenn Drehzahl	min <sup>-1</sup>	2300	2300
	7.4	Zylinderzahl/Hubraum	cm <sup>3</sup>	4/1896	4/1781
	7.5	Kraftstoffverbrauch nach VDI-Zyklus	l/h; kg/h	2,1	2,1
Sonstiges	8.1	Art der Fahrsteuerung		hydrostat./stufenlos	hydrostat./stufenlos
	8.2	Arbeitsdruck für Anbaugeräte	bar	175	175
	8.3	Ölmenge für Anbaugeräte	l/min	18	18
	8.4	Schallpegel am Fahrerohr	dB(A)	79	78
	8.5	Anhängekupplung, Art/Typ DIN 15170-H		-	-

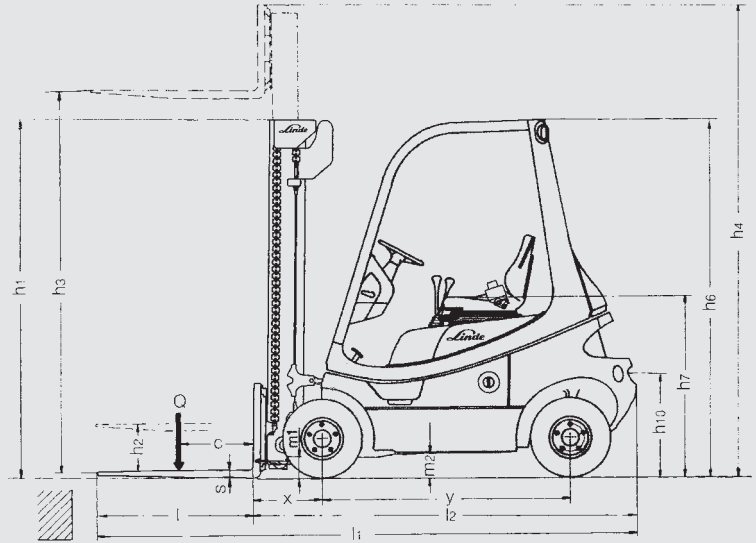
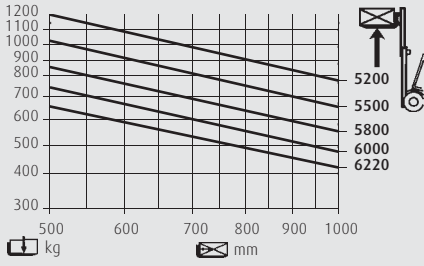
Alle Daten beziehen sich auf Standardausrüstung mit Standard-Hubmast 3050

<sup>1)</sup> Eingeklammerte Werte bei Anbau SE-Bereifung 200/50 – 10

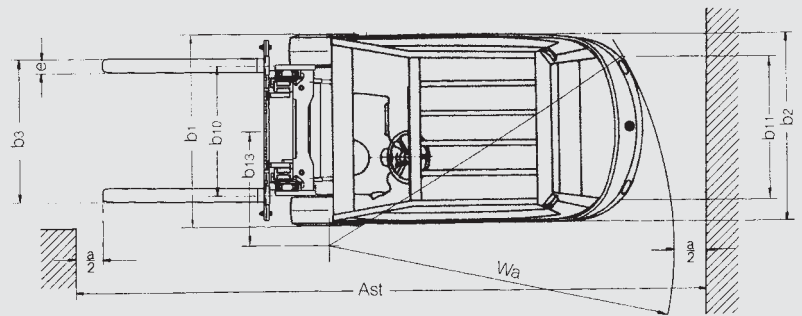
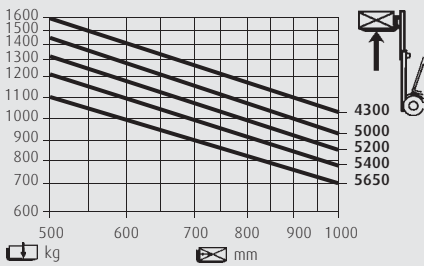
LINDE	LINDE	LINDE	LINDE	LINDE	LINDE
H 16 D	H 16 T	H 18 D	H 18 T	H 20 D	H 20 T
Diesel	Treibgas	Diesel	Treibgas	Diesel	Treibgas
Sitz	Sitz	Sitz	Sitz	Sitz	Sitz
1600	1600	1800	1800	2000	2000
500	500	500	500	500	500
375	375	380	380	384	384
1460	1460	1500	1500	1560	1560
2660	2660	2890	2890	3110	3110
3700/560	3700/560	4070/620	4070/620	4380/730	4380/730
1175/1485	1175/1485	1250/1640	1250/1640	1280/1830	1280/1830
SE	SE	SE	SE	SE	SE
18 x 7 - 8	18 x 7 - 8	18 x 7 - 8	18 x 7 - 8	200/50 - 10	200/50 - 10
18 x 7 - 8	18 x 7 - 8	18 x 7 - 8	18 x 7 - 8	18 x 7 - 8	18 x 7 - 8
2 x/2	2 x/2	2 x/2	2 x/2	2 x/2	2 x/2
910	910	910	910	945	945
873	873	873	873	873	873
6/10	6/10	6/10	6/10	6/10	6/10
2079	2079	2078	2078	2079	2079
150	150	150	150	150	150
3050	3050	3050	3050	3050	3050
3663	3663	3663	3663	3663	3663
2070	2070	2070	2070	2070	2070
1000	1000	1000	1000	1000	1000
560	560	560	560	560	560
3120	3120	3160	3160	3246	3246
2220	2220	2260	2260	2346	2346
1087	1087	1087 (1168) <sup>1)</sup>	1087 (1168) <sup>1)</sup>	1153	1153
40 x 80 x 900	40 x 80 x 900	45 x 100 x 900	45 x 100 x 900	45 x 100 x 900	45 x 100 x 900
2A	2A	2A	2A	2A	2A
1040	1040	1040	1040	1040	1040
74	74	73	73	77	77
120	120	119	119	122	122
3565	3565	3606	3606	3689	3689
3765	3765	3806	3806	3889	3889
1990	1990	2026	2026	2105	2105
590	590	605	605	630	630
18/18,5	18/18,5	18/18,5	18/18,5	18/18,5	18/18,5
0,57/0,58	0,57/0,58	0,57/0,58	0,57/0,58	0,57/0,58	0,57/0,58
0,53/0,45	0,53/0,45	0,53/0,45	0,53/0,45	0,53/0,45	0,53/0,45
14200/9220	14200/9220	14200/9220	14200/9220	14200/9220	14200/9220
34/26	34/26	31/26	31/26	31/26	31/26
4,8/4,2	4,8/4,2	4,9/4,4	4,9/4,4	5,0/4,5	5,0/4,5
hydrostatisch	hydrostatisch	hydrostatisch	hydrostatisch	hydrostatisch	hydrostatisch
VW/ADG	VW/ADF	VW/ADG	VW/ADF	VW/ADG	VW/ADF
28	27	28	27	28	27
2300	2300	2300	2300	2300	2300
4/1896	4/1781	4/1896	4/1781	4/1896	4/1781
2,2	2,2	2,3	2,3	2,4	2,4
hydrostat./stufenlos	hydrostat./stufenlos	hydrostat./stufenlos	hydrostat./stufenlos	hydrostat./stufenlos	hydrostat./stufenlos
215	215	230	230	250	250
18	18	18	18	18	18
79	78	79	78	79	78
-	-	-	-	-	-

## Traglastdiagramme

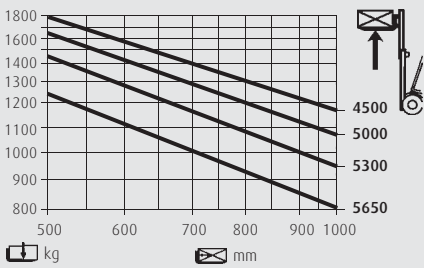
### H 12



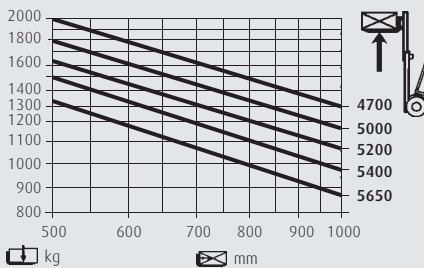
### H 16



### H 18



### H 20



Traglastdiagramme gelten für Standard- und Duplex-Hubmaste ohne integrierten Seitenschieber mit SE-Bereifung. Werte für andere Ausführungen und Triplex-Hubmaste auf Anfrage.

#### Standard-Hubmast (in mm)

Hub	<b>h3</b>	2850	3050	3850	4250	4850	-
Bauhöhen eingefahren (auf 150 mm Freihub bei Standard)	<b>h1 #</b>	2000	2100	2500	2700	3000	-
Bauhöhe ausgefahren	<b>h4</b>	3458	3658	4458	4858	5458	-

#### Duplex-Hubmast (in mm)

Hub	<b>h3</b>	2770	3070	3770	-	-	-
Bauhöhen eingefahren	<b>h1 #</b>	1925	2075	2425	-	-	-
Bauhöhe ausgefahren	<b>h4</b>	3378	3678	4378	-	-	-
Sonderfreihub	<b>h2</b>	1318	1468	1818	-	-	-

#### Triplex-Hubmast (in mm)

Hub	<b>h3</b>	4020	4470	5470	5920	6220	-
Bauhöhen eingefahren	<b>h1 #</b>	1925	2075	2475	2625	2725	-
Bauhöhe ausgefahren	<b>h4</b>	4628	5078	6078	6528	6828	-
Sonderfreihub	<b>h2</b>	1318	1468	1868	2018	2118	-

Andere Hubhöhen auf Anfrage.

# Serienausstattung/Sonderausstattung

## Serienausstattung

### Ausrüstung

Kombinations-Trockenluftfilter  
Zweiwege-Katalysator für Treibgasmotor  
Auspuff nach unten  
Saugfilter für Hydraulikanlage  
Kombiinstrument mit Betriebsstundenzähler und Kontrollleuchten für alle wichtigen Funktionen am Fahrzeug  
Gleichgroße Reifen vorn und hinten (untereinander austauschbar)

### Hubmast

Standard-Hubmast Hub  $h_3 = 3.050$  mm  
Gabelträgerbreite  $b_3 = 1.040$  mm  
Gabelzinkenlänge  $l = 900$  mm

## Sonderausstattung (optional)

Einpedal-Ausführung mit Fahrtrichtungsumschalter  
Standard-Hubmaste von 2.850 mm bis 5.650 mm Hub  
Duplex-Hubmaste (voller Freihub) von 2.770 mm bis 3.770 mm Hub  
Triplex-Hubmaste (voller Freihub) von 4.020 mm bis 6.220 mm Hub  
Andere Hubmaste auf Anfrage  
Integrierter Seitenschieber  
Lastschutzgitter  
Einfach- und Doppelzusatzhydraulik für alle Hubmastausführungen  
Verschiedene Gabelzinkenlängen  
Fahrerschutzdach ausbaubar bis zur Fahrerkabine mit Dachscheibe, Front- und Heckscheibe sowie Türen  
Komfortsitz (zusätzlich Stoffbezug, Klimasystem, Lendenwirbelstütze)  
Heizung

Fahrzeugbeleuchtung, Arbeitsscheinwerfer  
Partikelfilter (Diesel)  
Besonders flache Containerausführung (Fahrerschutzdachhöhe  $h_6 = 1.980$  mm)  
Auspuff nach oben  
Ausrüstung für Zulassung zum Straßenverkehr  
Treibgastank für volumetrische Befüllung  
Geregelter Katalysator (Treibgas)  
SE-Reifen  
Warnstreifen  
Sonderlackierungen

Weitere Sonderausstattungen auf Anfrage

# Produktinformation

## Original Linde hydrostatischer Antrieb

- Feinfühliges, ruckfreies und präzises Fahren
- Entfall von Kupplung, Differenzial und Trommelbremsen. Der hydrostatische Antrieb übernimmt die Funktion der Betriebsbremse
- Robuster Antrieb, auch in Extremsätzen bewährt
- Niedrige Wartungskosten und lange Lebensdauer



## Robustes Chassis

- Computergestützt entwickelt mit Hilfe der Finite Elemente Methode (FEM)
- Zum Schutz der eingebauten Aggregate allseitig geschlossen
- Gute Zugänglichkeit aller Servicekomponenten

## Linde Doppelpedal-Steuerung

- Schnelles Reversieren ohne Umsetzen der Füße
- Kurze Pedalwege
- Ermüdungsfreies Arbeiten
- Gesteigerte Umschlagleistung

## Linde Zentralsteuerhebel

- Millimetergenaues und sicheres Lasthandling
- Heben, Senken und Neigen mit automatischer Optimierung der Motordrehzahl
- Antriebs- und Hubfunktion sind vollständig voneinander getrennt

## Wirtschaftliche Motorentechnologie

- Hohes Drehmoment
- Gute Steigfähigkeit
- Enorme Zugkraft
- Niedrige Geräuschwerte



## Linde Fahrerarbeitsplatz

- Ergonomische Gestaltung für ermüdungsfreies, effektives Arbeiten
- Geräumige Kabine mit großem Fußraum und einstellbarem Sitz
- Hervorragende Sicht auf Last und Umgebung durch schlanke Hubmastprofile
- Verminderte Vibrationen durch Abkopplung des Arbeitsplatzes vom Fahrzeug

## Linde Hydraulik Control

- Zuverlässige Elektronik
- Hohe Sicherheit durch redundante Kontrollsysteme
- Moderne CAN-Bus Struktur
- Schutz vor Staub und Schmutz durch komplett geschlossenes Gehäuse

## Linde Freisicht-Hubmast

- Ideale Sichtverhältnisse durch schlanke Mastprofile
- Volle Tragfähigkeit bis in höchste Hubhöhen
- Enorme Resttragfähigkeit
- Hohe Sicherheit

Linde AG

Geschäftsbereich Linde Material Handling, Postfach 10 0136, 63701 Aschaffenburg  
Telefon 0 60 21.99-0, Telefax 0 60 21.99-15 70, www.linde-stapler.de, info@linde-stapler.de

Linde Material Handling

Änderungen im Sinne des Fortschritts vorbehalten. Abbildungen und technische Angaben sind für die Ausführung unverbindlich. Alle Maßangaben unterliegen den üblichen Toleranzen.

Gedruckt in Deutschland - 062 - d - 3 - 0506 - Ind. D - Ca