

- Max. Hubhöhe : 6,05 m
- Nennt Tragkraft : 3400 kg
- Max. Reichweite : 3,25 m
- Wandlergetriebe
- JSM : ein « all in one » System

1) Bedienung der hydraulischen Funktionen

2) Vorwärts/Rückwärts Fahrfunktionen

3) Optionale Geschwindigkeitsauswahl bei Powershift



# MLT 634 Turbo LSU

**Tragkraft** .....3400 kg  
 bei 500 mm LSpA  
 Kipplast bei maximaler Reichweite .....2030 kg  
 Reißkraft mit Schaufel  
 ISO 8313 .....5200 daN

**Hubhöhe** : .....6,05 m  
**Dauer** : mit/ohne Hublast (s)  
 Heben .....6,1/7,5  
 Senken .....5/4,6  
 Teleskop Ausfahren .....5,2/6,2  
 Teleskop Einfahren .....4,2/4,1  
 Arbeitszeiten (s)  
 Ankippen .....2,9  
 Auskippen .....2,7

**Bereifung**  
 460/70-24/17,5 LR 24

**Gabelzinken (mm)**  
 Länge .....1200  
 Querschnitt .....125 x 45  
 Abstand der Gabelzinken max. ....1260  
 Neigung des Gabelträgers .....146°

**Öbadlamellenbremse mit Hydraulischem Bremskraft Verstärker auf 4 Räder**

**Motor Perkins STAGE III A**  
 Turbo : 1104 D - 44 TA .....4 Zylinder - 4400 cm<sup>3</sup>  
 Turbo 120 : 1104 D - E 44 TA ...4 Zylinder - 4400 cm<sup>3</sup>  
 Leistung bei 2200 U/mn  
 (ISO/TR 14396) Turbo .....101 PS/74,5 KW  
 Turbo 120 .....124 PS/91 KW  
 Max. Drehmoment : Turbo .....410 Nm bei 1400 U/mn  
 Turbo 120 ....490 Nm bei 1400 U/mn

Direkte Einspritzung  
 Wassergekühlt

**Wandlergetriebe**  
 Hydraulischer Fahrtrichtungsschalter

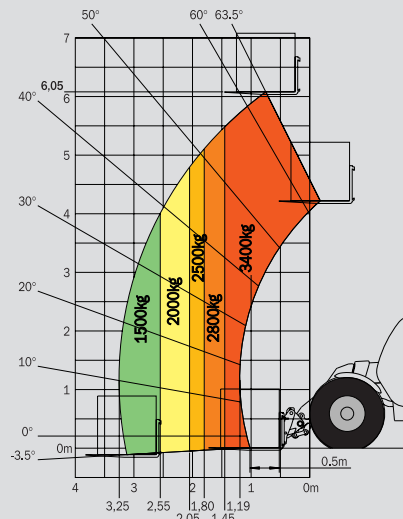
**TLSU/120 LSU:**  
 Hintk Powershuttle .....4/4  
 Höchstgeschwindigkeit .....35 km/h\*  
 (in TÜV Version .....20 km/h)  
**120 LSU PS:**  
 Hintk Powershift .....6/3  
 Höchstgeschwindigkeit .....40 km/h\*  
 (in TÜV Version .....20 km/h)

**Hydraulik**  
**Turbo LSU** : .....108 l./mn - 270 bars  
 Verstellpumpe  
 DDIC-Steuergerät  
**JSM-Joystick (Joystick Switch and Move)**  
**Turbo 120 LSU/120 LSU PS** : ...149 l./mn - 270 bars  
 Elektronisch geregelte Verstellpumpe  
 DDIC-Steuergerät  
**JSM-Joystick (Joystick Switch and Move)**  
 Prioritätsventil für Lenkung und Bremse

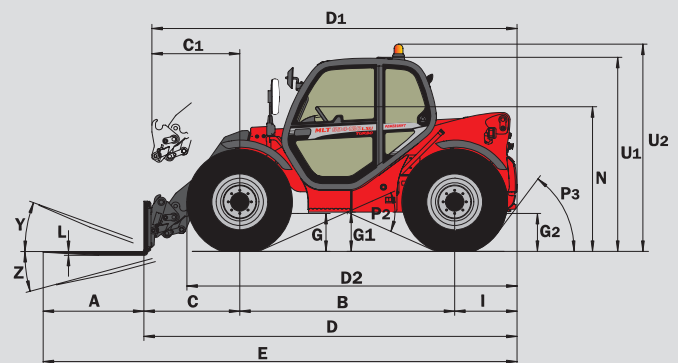
**Behälter/Inhalt**  
 Hydrauliköl .....135 l.  
 Kraftstoff .....120 l.

**Eigengewicht (mit Gabeln)** : .....7025/7230 kg  
**Breite** .....2,30 m  
**Bauhöhe** .....2,40 m  
**Wenderadius (Aussenkante Räder)** .....3,77 m  
**Länge** .....4,58 m  
**Bodenfreiheit** .....0,44 m  
**Zugkraft** .....9110 daN

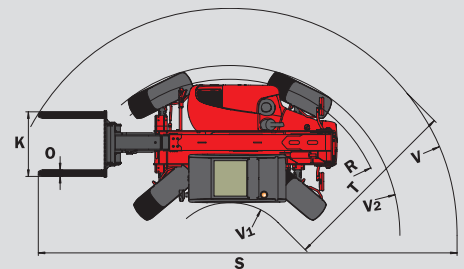
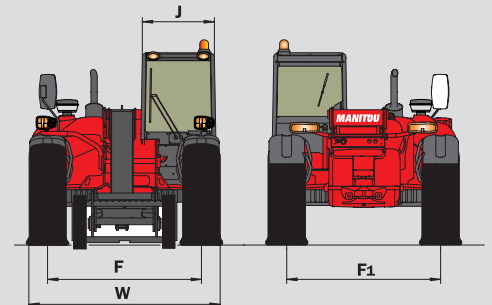
## Reichweite bei maximaler Hubhöhe : 0,75 m



Norme  
 EN 1459  
 annexe B



	MLT 634 T LSU MLT 634 - 120 LSU MLT 634 - 120 LSU PS
A	1200
B	2560
C	1141,9
C1	1245
D	4578,9
D1	4682
D2	4003
E	5778,9
F	1935
F1	1935
G	450
G1	435
G2	435
I	877
J	980
K	1260
L	45
N	1715
O	125
P2	47,5°
P3	53°
R	3535
S	7390,4
T	3450
U1	2300
U2	2550
V	4650
V1	1200
V2	3768,5
W	2402
Y	12°
Z	133,9°



Der Fahrer muss die geltenden gesetzlichen Vorschriften beachten.  
 \* Es können je nach geltenden Vorschriften Unterschiede auftreten.

Anderungen im Sinne des technischen Fortschritts vorbehalten.  
 Die in der vorliegenden Broschüre vorgestellten MANITOU - Maschinen können mit Zusatzgeräten ausgestattet werden.

mm