

1	SMV 12-600 B aus schwedischer Produktion	
Tragfähigkeit	12.000 kg bei Lastschwerpunkt 600 mm	
Hubgerüst	Duplex-Standard	
	Hubhöhe	4.500 mm
	Bauhöhe eingefahren	3.695 mm
	Bauhöhe ausgefahren	5.915 mm
	Freihub	0 mm
Neigung	5° vor/10° zurück	
Abmessungen	Länge	4.625 mm
	Breite	2.500 mm
	Bauhöhe	2.890 mm
	Radstand	3.000 mm
Gabelträger	Hydraulischer Seitenschub und Gabelverstellung	
Gabeln	Abmessungen	2.400 x 200 x 65 mm
Antrieb	Volvo TAD-762-VE / 6 Zylinder / Umweltfreundlicher Motor mit CanBus (EU Stufe IIIb), Leistung 185 kW bei 1500 rpm, Drehmoment 1180 Nm bei 1200 rpm, Hubraum 7,15 L.	
Getriebe	ZF 4WG-191 automatisch, 3 + 3 Gänge	
Antriebsachse	Kessler D81	
Lenkachse	Hydrostatisch mit doppelt wirkendem Lenkzylinder	
Reifen	Antriebsachse: 4 x 11.00 x 20"/ PR 20 pneumatisch Lenkachse: 2 x 11.00 x 20"/ PR 20 pneumatisch Radmutterschutz auf der Lenkachse	
Bremssystem	Ölbadlamellenbremse Hydr. Feststellbremse über Federspeicher elektronisch gesteuert	
Hydraulische Anlage	Parker Load Sensing-System mit variabler Pumpenkapazität Vorteil: Geringer Kraftstoffverbrauch, reduzierte Beanspruchung von Motor und System-Komponenten, hohe Umweltfreundlichkeit und längere Lebensdauer 4 servounterstützte Betätigungshebel	
Elektrische Anlage	2 Frontscheinwerfer (Fern-/Abblendlicht) 2 Arbeitsscheinwerfer am Hubmast sowie 2 Rückscheinwerfer 4 Blinkleuchten, Bremsleuchten CanBus Steuerung für Motor, Getriebe und Kabine	

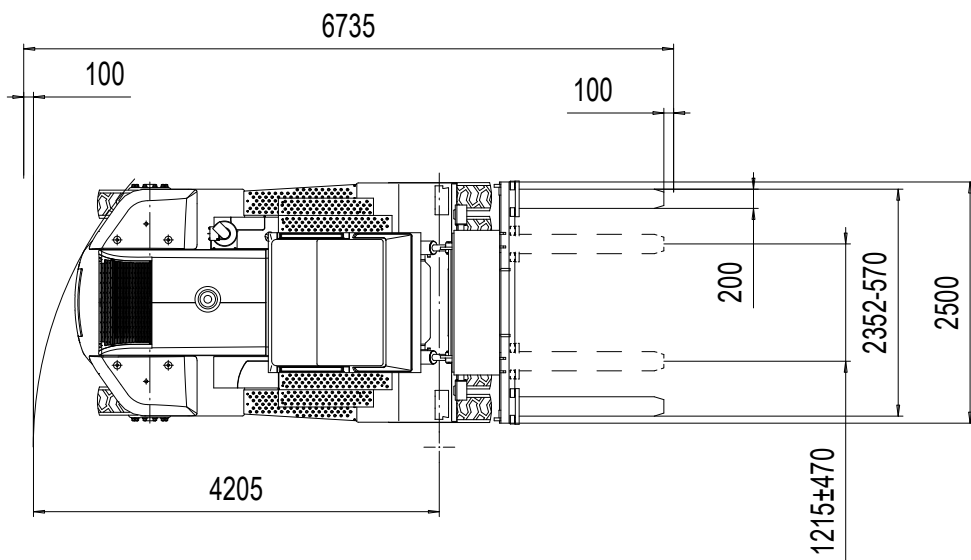
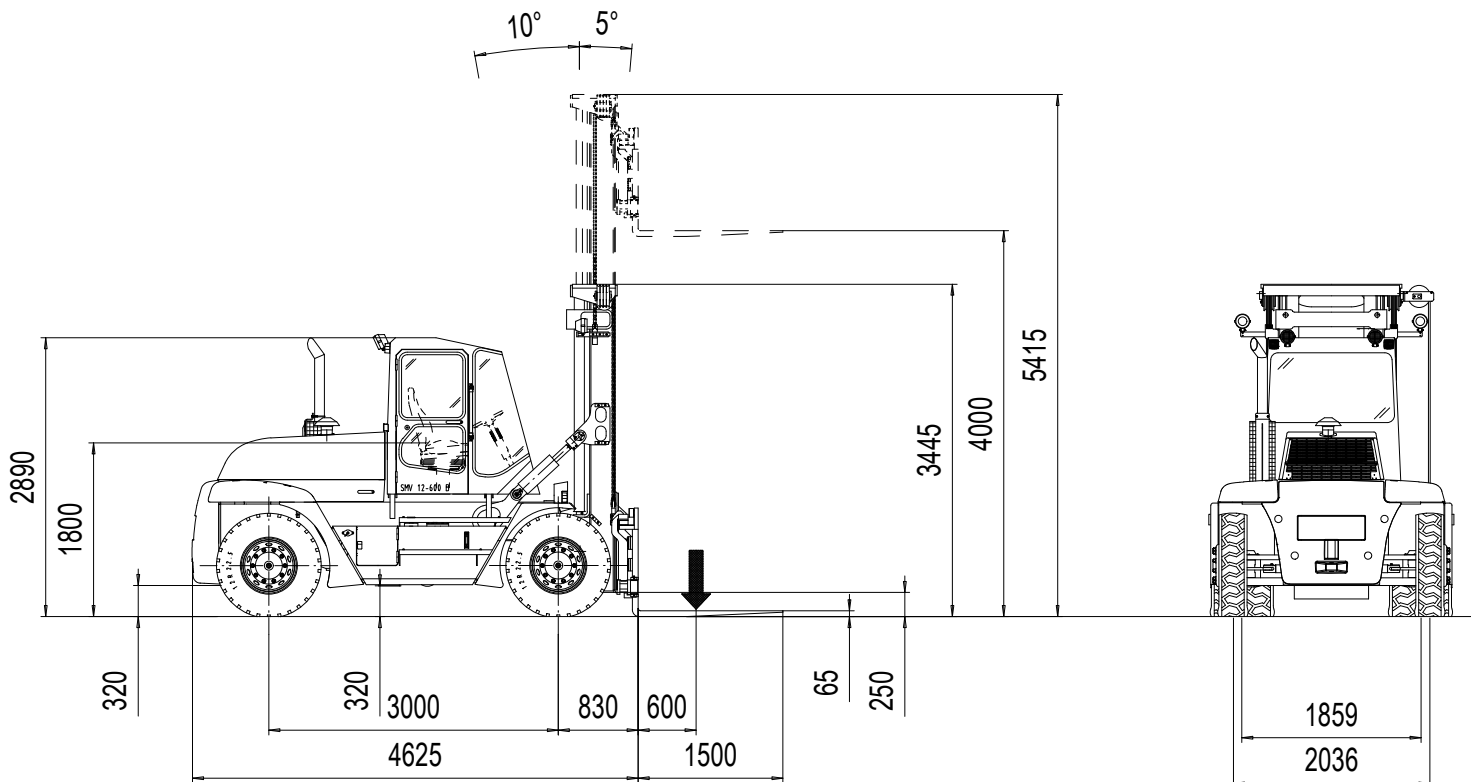
EMC System Funktions- Motor,	Elektronische Steuerung mit 3,5 Zoll Farbmonitor, mit knöpfen, fest in der Konsole eingebaut, zur Überwachung von Getriebe und Hydraulik, Anzeige der Fehlercodes inkl. Protokoll.
Fahrersitz	Luftgefedert Typ Be-Ge 9100, 2-Punkt Sicherheitsgurt, Dämpfung (längsseitig)
Kabine	Ergocab – ergonomische Sicherheitskomfortkabine mit hoher Geräusch- und Vibrationsdämpfung, seitlich hydraulisch kippbar, 2 Türen, Frontscheibe ohne sichtbehindernde Streben, öffnbare Seitenscheibe links (alle Scheiben in getönter Ausführung), Scheibenwischer inkl. Waschanlage (Front-Dach-Rückfenster Lenkradkonsole variabel einstellbar, Heizung und Defrosteranlage, Kabineninnenbeleuchtung, Rückspiegel, Feststellbremssummer.
Lackierung	Kabine, Motorhaube hellgrau Rahmen, Tank blaugrün
Wartung	Das modulare Servicesystem mit extra langen Serviceintervallen garantiert eine hohe Verfügbarkeit und niedrige Betriebskosten der Maschine. Das bedeutet mehr Fahrstunden und weniger Wartungsstunden. Wechselintervalle: Dieselmotor: Ölwechsel bis zu 500 Stunden. Getriebe: Ölwechsel bis zu 1.000 Stunden. Hydraulik: Ölwechsel bis zu 4.000 Stunden (Filter 16 µm).
Zusatzausrüstung	Schmutzfänger vorne (Metall kurz) Schmutzfänger hinten (Plastik kurz) Außenrückspiegel an den Kotflügeln Turbo II Luftfilter Heavy Duty Am Hubhebel befestigter Schalter Druckspeicher in der Hubfunktion 2 zusätzliche Arbeitsscheinwerfer (Mast) 4 zusätzliche Arbeitsscheinwerfer in Xenon (Konsole) LED Beleuchtung inkl. Blinker, Heck- und Bremsleuchten Lichtkonsole Rückfahralarm Rundumleuchte EMC B Erweiterungseinheit EMC 107 elektronische Gewichtsanzeige Klappbarer Sitz Intervallwischer vorn Radio/ CD/ MP3 Player Klimaanlage ACC RAM Stange Bewegliche Schreibauflage A4 Leselampe LD, voll beweglich Zusätzlicher Haltegriff in der Kabine 12 V-Anschluss Kompressor-Hupe Sonnenblende

Öffenbare Seitenscheibe rechts
Zusatzrückspiegel in der Kabine
2 Kleiderhaken
1 Paar zusätzliche Standardgabeln (1.500 x 200 x 65 mm)
Schnellwechselsystem in der Hakenausführung
Motec Rückfahrkamera, Farbmonitor 6.7"
Feuerlöscher 6 kg.
Filterkit für 2000h
Geräuschkit
Technisches Handbuch (CD)
Technisches Handbuch Triebkette (CD)

TECHNISCHE DATEN: SMV 12-600 B

TRAGFÄHIGKEIT Tragfähigkeit / Lastschwerpunkt (bis 7000 mm / Standardmast) Hubgeschwindigkeit, ohne Hublast / mit Hublast Senkgeschwindigkeit, ohne Hublast / mit Hublast	kg / mm m/s m/s	12000 / 600 n.A. 0,40 / 0,40
LEISTUNGSDATEN Fahren vorwärts, ohne Hublast / mit Hublast Fahren rückwärts, ohne Hublast / mit Hublast Steigfähigkeit / mit Hublast bei 0 km/h/ bei 2 km/h Zugkraft mit Hublast bei 0 km/h/ bei 2 km/h	km/h km/h % kN	30 / 30 30 / 30 40 / 32 108 / 86
GEWICHTE / ACHSDRUCK Eigengewicht Achsdruk vorne, ohne Hublast / mit Hublast Achsdruk hinten, ohne Hublast / mit Hublast	kg kg kg	15200 7900 / 25600 7300 / 1600
MOTOR (elektronisch geregelt) Fabrikat / Typ Abgaszulassung EU / US Betriebskontrollsystem / Abgasregulierung / CanBus Kraftstoff / Motorart / Ladeluftkühler Nennleistung ISO 3046 / Drehzahl Drehmoment ISO 3046 / Drehzahl Hubraum / Anzahl der Zylinder / Typ Kraftstoffverbrauch / normaler Einsatz Lichtmaschine, Typ/Leistung Batterie - Volt / Kapazität	kW / rpm Nm / rpm L / / L/h W / Amp V / Ah	Volvo TAD-762-VE Stufe IIIb / Tier 4i Ja / Ja / Ja Diesel / 4-takt / Ja 185 / 1500 1180 / 1200 7,15 / 6-Zyl / Reihenmotor 6 - 8 AC / 1540 / 55 2 x 12 / 88
GETRIEBE (elektronisch geregelt) Fabrikat / Typ Betriebsüberwachung / Reversiersperre / CanBus Kupplung Schaltgetriebe / Typ Anzahl Gänge vorne / hinten		ZF 4WG - 191 Ja / Ja / Ja Drehmomentwandler Lastschaltgetriebe / Automatik 3 / 3
ANTRIEBSACHSE & LENKSYSTEM Fabrikat / Typ Antriebsachsentyp / Achsbreite Betriebsbremse / Räder Feststellbremsentyp / Räder	/ mm	Kessler D81 Differential mit Radnabenreduktion / 2550 Hydr. ölgekühlte Lamellenbremse / Antriebsräder Scheibenbremse mit Rückzugfeder / Antriebsräder
LENKACHSE & LENKSYSTEM Fabrikat / Typ Lenksystem		Konecranes / doppelt wirkende Zylinder Hydrostatische Servolenkung
Reifen Anzahl der Reifen v + h / Typ Reifendruck vorne / hinten Reifengröße (Reifenlagen) vorne / hinten Felgenreöße vorne / hinten	MPa Größe Größe	4 (angetrieben) + 2 / pneumatisch 1,0 / 1,0 11.00 x 20" (PR 20) / 11.00 x 20" (PR 20) 8 x 20" / 8 x 20"
HYDRAULIK SYSTEM Hersteller Hydraulikpumpe / Modell Hydraulik System / Pumpentyp Bedarfsgesteuert / Niedrigenergie Hydraulik Druck	MPa	Parker & Hannifin / P2-Serie Load Sensing Hydraulik / Variable Kolbenpumpen Ja / Ja 25
TANKINHALTE Diesel Hydraulik	L L	131 152
Hubgerüst Hersteller Hubgerüst / Modell Hubgerüst Typ Hersteller Gabelträger / Modell Gabelträger Typ		Konecranes / Duplex Standard 2-stufig Freisicht Konecranes / integrierte Gabeln Hydraulischer Seitenschub & Gabelpositionierung
SONSTIGES Geräuschpegel in der Kabine / Lm DIN 45635 Geräuschpegel in der Kabine/ LpAZ EN 12053 Geräuschpegel außen bei 7 m/ Lwa) 2000/14/EC	dB(A) dB(A) dB(A)	68 72 109
NORMEN & STANDARDS CE Konformität Standsicherheit von Flurförderzeugen Sicherheit von Flurförderzeugen	EN 98 / 37 / EC ISO 1074 EN 1551	Ja Ja Ja

Technische Änderungen vorbehalten



SMV 12-600B

